

**I mazzi di carte
per il**

Mercante in fiera

Il Mercante in fiera è un gioco tipicamente italiano di cui troviamo le prime menzioni in due lettere del 1755 scritte dal conte Gasparo Gozzi e in due commedie di Goldoni del 1760 e 1762. La prima notizia dell'uso di queste carte fuori dal territorio di Venezia è del 1772, in una lettera che Mozart scrive alla sorella "Qui a Milano ho trovato un nuovo gioco che si chiama Mercante in fiera (in italiano nel testo)" (*Fiorin A., Pedrocco F., Silvestroni D. e Vitali A. - Fanti e denari - Arsenale Editrice 1989 pag. 15*). Il gioco è descritto in un libro del 1832 dove troviamo scritto "s'impiegano in questo giuoco due eguali mazzi di carte, di qualunque specie essi siano".

Solo verso la fine dell'800 si cominciarono a stampare mazzi dedicati a questo gioco con immagini colorate e del tutto diverse da quelle che comunemente intendiamo per carte da gioco. Tre sono le ditte in lizza per questo primato, tre litografie che non erano usuali fabbricanti di carte da gioco, ma sembra abbiano stampato solo questo mazzo: Pietro Barelli di Milano, Pietro Smorti e i fratelli Francesco e Giuseppe Pineider di Firenze.

Pietro Smorti fallì nel 1880 e di Pineider è noto un mazzo del 1888. Di Pineider e Barelli sono noti mazzi stampati ancora agli inizi del 20° secolo.

(grazie all'amico Giambattista Monzali per le notizie sulla storia del gioco).

In Italia, l'unica nazione dove il gioco è conosciuto, un tempo era un gioco d'azzardo su cui si puntavano forti somme, mentre oggi è un passatempo tipico delle feste di fine anno, giocato soprattutto in famiglia, apprezzato specialmente dai bambini.

Il set per il gioco è composto da due mazzi uguali nelle figure ma con retro differente.

Il numero più comune di carte per questi mazzi è di 40, ma ne sono noti da 30, 50 e 60.

I mazzi del mercante in fiera dei vari fabbricanti hanno figure diverse, ma i giocatori non se ne curano. Qualsiasi numero di carte e qualsiasi cosa vi sia disegnata non costituisce un problema, si può giocare tranquillamente con 2 mazzi qualsiasi, anche se quelli stampati per questo gioco sono più apprezzati, visto che sono colorati e con disegni su ogni singola carta.

Il gioco è semplice. Il mazziere, detto anche banchiere, banditore o mercante, prende uno dei due mazzi e distribuisce un certo numero di carte ad ogni giocatore che paga una posta per questo. Il numero delle carte da distribuire non è fisso, ma dipende da quanti sono i giocatori. Alcune carte non vengono assegnate, ma restano a disposizione del mazziere che le venderà ai giocatori in un secondo tempo.

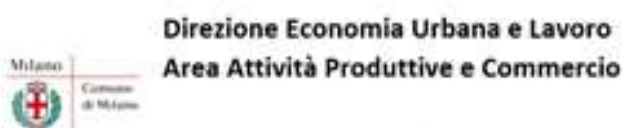
Il banchiere prende poi l'altro mazzo e mette alcune carte coperte sul tavolo, di solito da tre a cinque. Su ognuna di queste verrà disposta una quota che costituirà il premio.

Poi comincia a scoprire ad una ad una le carte del suo mazzo, il giocatore che ha tra le sue una delle carte scoperte la toglie dal gioco. Alla fine chi possiede le carte uguali a quelle che stanno coperte sul tavolo vince il premio corrispondente.

Il banchiere deve essere bravo ad animare il gioco, vendendo le carte del mazzo da distribuire ancora in suo possesso e mettendo il ricavato come premio sulle carte coperte, o invogliando i giocatori a scambiarsi o comprare le carte tra di loro. Il gioco si anima verso la

fine, quando le carte rimaste in gioco sono poche e maggiore è la loro probabilità di vincere un premio.

Oggi come detto è un passatempo per famiglie e bambini, ma un tempo era un gioco d'azzardo in cui si puntavano somme ingenti. Proprio per questo è tra i giochi proibiti. La tabella dei giochi proibiti nei locali pubblici italiani è un elenco dei giochi d'azzardo che secondo la legge italiana, ai sensi dell'articolo 110 del Testo Unico delle Leggi di Pubblica Sicurezza non possono essere giocati nei luoghi pubblici. Deve essere obbligatoriamente esposta nei locali pubblici e nei circoli privati. Ancora oggi in questa tabella è inserito il gioco del MERCANTE IN FIERA.



Direzione Economia Urbana e Lavoro
Area Attività Produttive e Commercio

TABELLA DEI GIOCHI PROIBITI

GIOCHI A CARTE

L'esercizio del gioco delle carte è lecito ove il pubblico si intrattenga solamente per lo svago ed anche nel caso di giochi leciti è vietato giocare su di essi poste e scommesse.

E' prevista, infatti, soltanto l'abilità del giocatore che consiste nel memorizzare le carte giocate e nel far previsioni in base ad esse sulle giocate future.

Sono vietati i seguenti giochi:

BACCARA'; BANCO DEL FARAONE; BANCO FALLITO; BAZZICA BERLINA; BASSETTA; BESTIA; CARATELLA; CHEMIN DE FER; COCCO; CONCINCIN; CONCHINO O CANZINO; CUCCU'; ESCARTE' O BRISCOLA FRANC.; ERBETTE O PUNTO DEL MARINAIO; FANTE DI PICCHE; FARAONE; GOFFETTO; GOFFO; KONG-KENG; LANZICHENECCO; LAURS QUENCET; MACAO O GIOCO DEL NOVE; MAUS; MAZZETTI; MIGNON; NASO; NOVE E BACCARAT; PASSA O MANCA DIECI; PIATTELLO; PIDOCCHIETTO; PITOCCHETTO; PARIGLIA; POKER; PRIMIERA; QUINDICI O DIAVOLO; RAMINO; ROLETTA; SETTE E MEZZO; STOP; STOPPA; TRE CARTE; TRENTACINQUE; TRENTA TRENTUNO; QUARANTA; BLACK JACK; UNDICI E MEZZO; MERCANTE IN FIERA; VENTUNO; ZECCHINETTA; DOMINO; BIRIBIZZO.

BILIARDO

Sono vietati i seguenti giochi:

BATTIFONDO; BACCARAT CON BIRILLI; BIGLIARDINO RUSSO O TURCO; BILIARDINO INGLESE; BIGLIA ALL'ANGOLO; BISMARCK; CAROLINA; CARRETTIELLA; GIARDINETTO; GIOCO DEL TRE O DEL NOVE; MACAO CON BIRILLI; MACAO CON BIGLIARDO; NOVE; PONTE; PULLA; ROSSA BIANCA; ROSSA NERA; PARIGINA; CAMPANELLO.

Sono vietati, altresì, i seguenti giochi:

BIANCA O BELLA BIANCA; BULL; CAROSELLO; DADI IN TUTTE LE FORME; MORRA; FIERA; FOOTBALL STAR; GIBILLINO; TESTA O CROCE; LOTTERIA MERCANTILE; PASSATELLA O TOCCA ROULETTE; TIRA AL BANCO; POLO O BICICLETTA; ROLLINA; ROULETTE; SFERA GIRANTE; VIROTTA; TOMBOLA; TORNELLO; LOTTERIA.

4160 - Armanino - Mercante in fiera

Nome	Mercante in fiera
Fabbricante	Fratelli Armanino - Genova
Paese	Italia
Numero carte	40+40
Anno	1914÷1917
Tipo mazzo	Mercante in fiera
Dimensioni	mm. 94x63

Questo mazzo è stato stampato a Genova, città dove i fratelli Armanino iniziarono l'attività. Come tutti i mazzi da mercante in fiera i disegni sono i più diversi, animali, vegetali, alimenti e personaggi vari.

La carta LEPRE ha due animali, perciò dovrebbe avere il nome al plurale, e quella con il dromedario ha la scritta CAMELLO, con una sola M.



CERVO



GALLO



ELEFANTE



CAMELLO



SALUMI



BOTTIGLIE



FIASCO



ROSA



POMI



UVA



CAROTE



PRUGNE



VELOCIPEDE



CUOCCA



TURCO



ARALDO



RANA



UCCELLI



PERA



FUNGHI



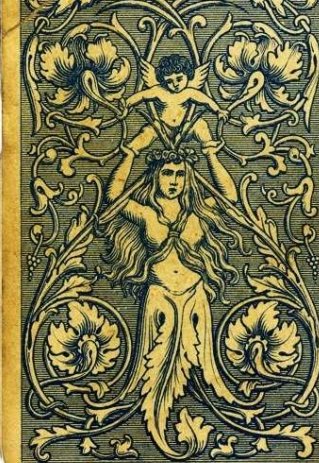
CORAZZIERE



FALCONIERE



ROMANO



GATTO

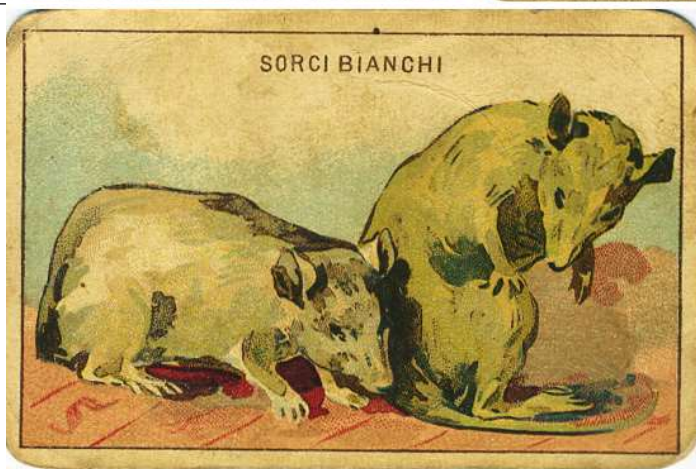
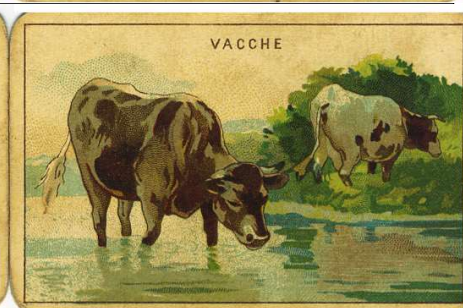
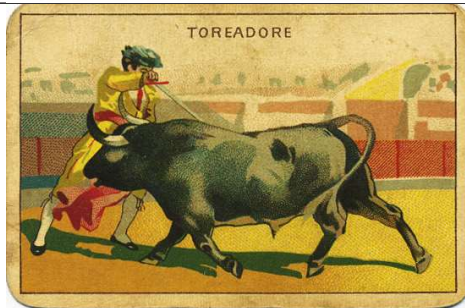


PAPAGALLO



ASINO





2878 - Armanino - Mercante in fiera

Nome	Mercante in fiera
Fabbricante	Fratelli Armanino e Già fratelli Armanino - Roma
Paese	Italia
Numero carte	40+40
Anno	1928
Tipo mazzo	Mercante in fiera
Dimensioni	mm. 95x61

Successivamente la ditta si trasferisce a Roma e più tardi cambia ragione sociale e ha dimensioni lievemente differenti.

I disegni sono identici, solo la carta LEPRE, oltre alla diversa ragione sociale, cambia la posizione del nome della stessa.



CERVO



GALLO



ELEFANTE



CAMELLO



SALUMI



BOTTIGLIE



FIASCO



ROSA



POMI



UVA



CAROTE



PRUGNE



VELOCIPEDE



CUCCA



TURCO



ARALDO



RANA



UCCELLI



PERA



FUNGHI



CORAZZIERE



FALCONIERE



ROMANO



GATTO



PAPPAGALLO



ASINO





Il mazzo è noto con diversi retri e confezioni. In basso è indicato l'anno del bollo.



1939

1959

1959

1939

1959

0408 - A S S - Mercante in fiera

Nome	Mercante in fiera 7520/7
Fabbricante	ASS - BI-ASS
Paese	Italia
Numero carte	50+50
Anno	197x
Tipo mazzo	Mercante in fiera
Dimensioni	mm. 100x65

Il mazzo è stato stampato dalla filiale italiana della tedesca ASS, la BI ASS di Settimo Milanese. I 50 disegni sono diversi da quelli classici. Ci sono animali e frutta, ma troviamo anche vari militari, mezzi di locomozione tra cui moto e auto da competizione e vari mestieri del passato.





47 IL BOSCO



21 IL TORO



25 IL GALLO



29 IL FAGIANO



30 L'AQUILA



45 LO STAGNO



23 IL LEONE



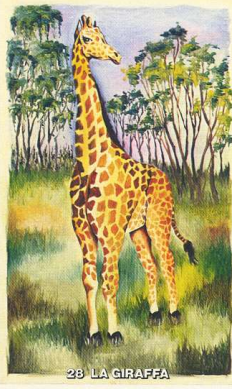
24 IL GATTO



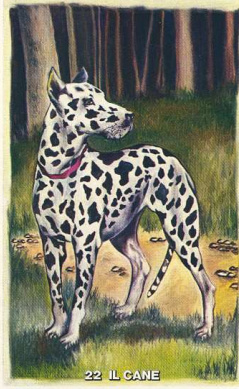
26 LA ZEBRA



27 IL CAVALLO



28 LA GIRAFFA



22 IL CANE



1 IL PAGLIACCIO



2 IL LAMPIONAIO



3 LO SPAZZACAMINO



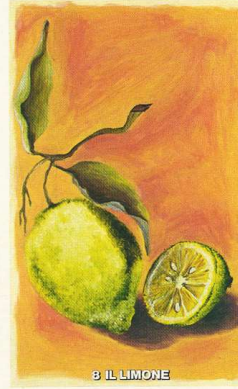
18 IL SEMINATORE



41 LA MONTAGNA



7 LA PRUGNA



8 IL LIMONE



13 IL FIGO D'INDIA



5 LA BANANA



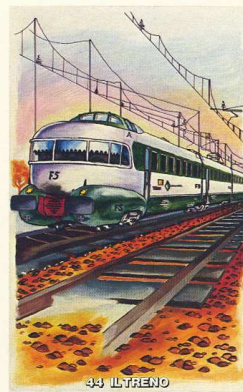
6 L'UVA



40 IL CARRO ARMATO



42 IL TRAM



44 IL TRENO



10 LE CILIEGE



11 LA MELA



50 L'AUTOMOBILE



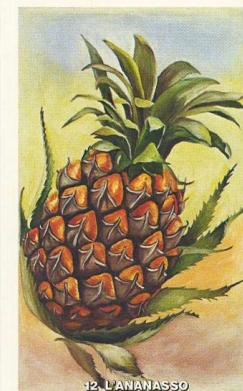
49 LA MOTOCICLETTA



48 L'ATLETA



15 LE FRAGOLE



12 L'ANANASSO



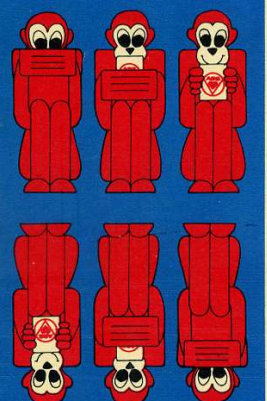
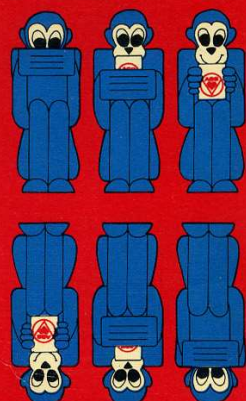
31 I FIORI



9 LA PANNOCCHIA



46 IL TORRENTE



MERCANTE IN FIERA
DA 100 CARTE

752017



BI-ASS
SETTIMO MILANESE

752017

2098 - Barelli - Pubblicità Barelli

Nome	Pubblicità Napoleone P. Barelli
Fabbricante	Napoleone P. Barelli
Paese	Italia
Numero carte	60+60
Anno	1915
Tipo mazzo	Mercante in fiera
Dimensioni	mm. 96x61

Il mazzo da 60 carte fu distribuito come pubblicità della ditta di Napoleone Pietro Barelli, ditta milanese “Casa editrice e fabbrica di giuochi, cotillons, pirografia, traforo ecc. - corso Venezia 15 - casa propria” come recita il timbro apposto sulla carta che non ha nome.

Il nome che identifica il disegno è in italiano, francese e tedesco, a testimoniare il mercato internazionale di questa ditta, anche se non è noto l’uso di questi mazzi fuori dall’Italia.

Interessanti alcuni nomi usati un secolo fa: “granatiere” era l’uomo che usava la granata, la scopa, per spazzare la strada. L’anfora pompeiana e il Domino sono presi da cataloghi editi dalla ditta e il giornale mostra il nome di P. Barelli, un’ulteriore mossa pubblicitaria.



Granatiere
Balai
Besen



Viola del pensiero
Pensee
Denkmutterchen



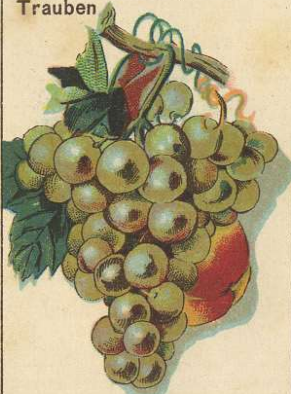
Farfalle
Papillons
Schmetterlinge

Cocomero
Melon d'eau



Wassermelone

Grappolo d'uva
Raisin
Trauben



Macinacaffè
Moulin à café
Kaffeemühle



Pesce
Poisson
Fisch



Cesto di rose
Corbeille à roses
Rosenkorb



Tavolozza
Palette
Palette



Pianoforte
Piano
Klavier



Fiasco
Bouteille
Flasche



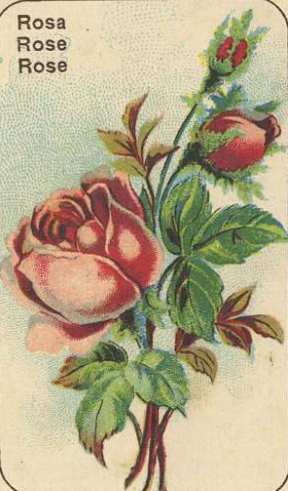
Corda per saltare
Corde pour sauter
Springseil



Pappagallo
Pérrquet
Papagei



Rosa
Rose
Rose



Frumento
Blé
Korn



Asino
Âne
Esel



Champagne
Champagne
Champagnerwein



Prosciutto
Jambon
Schinken



Giucattoli
Jouets
Spielzeuge



Bicchiere
Verre
Glass



Palloncino
Ballon
Luftballon



Gatto
Chat
Katze



Salami
Saucisons
Salami



Elefante
Eléphant
Elephant



Sega
Scie
Säge



Lepre
Lièvre
Hase



Stivaletto
Botte
Stiefel



Candela
Chandelle
Kerze



Castello
Château
Schloss



Ravanelli
Radis
Radieschen

Ventaglio
Eventail
Fächer



Sacchi d'oro
Sacs d'or
Goldsäcke



Ciliegie
Cerises
Kirschen



Locomotiva
Locomotive
Dampfmaschine



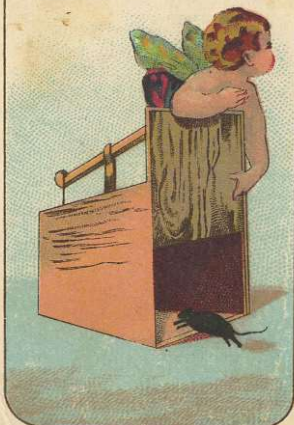
Cuoco
Cuisinier
Koch



Fichi
Figues
Feigen



Trappola
Souricière
Mäusefalle



Costumi Scozzesi
Costumes Écossais
Scottländer



Cavalli
Chevaux
Pferde



Colombi
Pigeons
Tauben



Gabbia
Cage
Käfig



Barca a vela
Bateau à voile
Segelschiff



Contadini
Paysans
Bauer



Cervo
Cerf
Hirsch



Lucerna
Lampe
Lampe



Dono di nozze
Cadeau de nocce
Brautgeschenk



Pettirossi
Rouge-gorges
Rothkehlchen



Istrumenti
Instruments
musicali
à musique

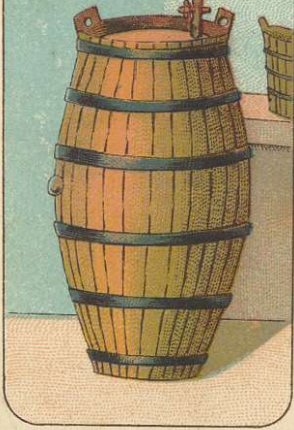


Musickinstrumente

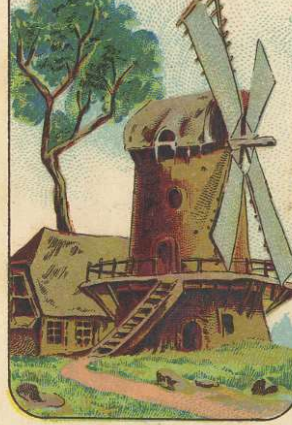
Velocipede
Vélocipède
Velo



Botte
Tonneau
Fass



Molino a vento
Moulin à vent
Windmühle



Carriola
Charrette
Wagen



Anfora Pompeiana
Anphore Pompéyen
Pompejanischer Blumentopf



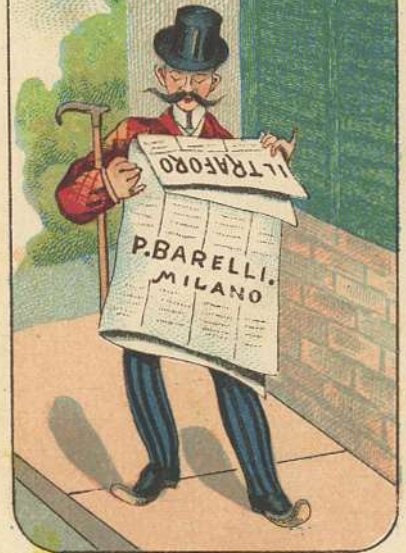
Preso
dal
Catalogo
Pittura
Orientale
di
P. BARELLI
Milano

Domino



Preso
dal
Catalogo
Cotillon
e
Giocchi
di
PIETRO BARELLI - Milano

Giornale
Journal
Zeitung



4151 - Clementoni - Mercante in fiera junior

Nome	Mercante in fiera junior
Fabbricante	Clementoni SpA
Paese	Italia
Numero carte	40+40
Anno	201x
Tipo mazzo	Mercante in fiera
Dimensioni	mm. 92x66

Un'edizione speciale per bambini del gioco, come scritto sulla confezione, nasce da un'idea di Francesco Berardi, con disegni di Chiara Galletti e grafica di Andrea Baccifava. Il mazzo ci dice che il gioco è ancora apprezzato al giorno d'oggi, almeno tra i bambini. I disegni mostrano oggetti e personaggi che i bambini conoscono bene. I nomi delle carte sono su sfondo di 4 colori, azzurro, giallo, verde e arancione.

Per evitare che si usino monete e diventi così un gioco d'azzardo, oltre le carte ci sono 12 gettoni per i premi, numerati da 1 a 6.

Allegate troviamo anche le istruzioni per il gioco.





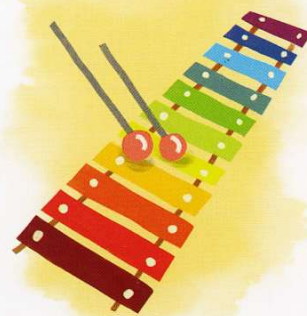
FIORI



MAGLIA



SASSOFONO



XILOFONO



VIOLINO



CHITARRA



FUNGHI



ZUCCA



ALIENO



PRINCIPE



PIRATA



FATA



RACCHETTA



SCIVOLO



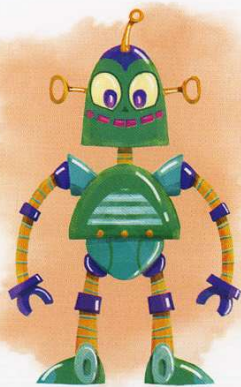
PALLA



BAMBOLA



TAMBURO



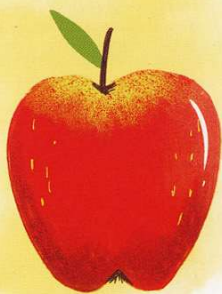
ROBOT



SALAME



PANINO



MELA



CARCIOFO



LIMONE



TARTARUGA



ELEFANTE



MAIALE



DELFINO



GALLINA



GATTO



UNICORNO



MAGO



SIRENA



0696 - Dal Negro - Mercante d'arte

Nome	Mercante d'arte
Fabbricante	Teodomiro Dal Negro
Paese	Italia
Numero carte	50+50
Anno	1985
Tipo mazzo	Mercante in fiera
Dimensioni	mm. 100x66

Su ognuna delle 50 carte di ogni mazzo troviamo la fotografia di un oggetto d'arte. Nel foglietto allegato ogni oggetto è descritto brevemente: cos'è, da dove proviene, dove si trova oggi ecc. Mazzo più allegato creano l'ipotetico catalogo di un antiquario. La carta da gioco mostrata è il numerale di un quattrocentesco tarocco visconteo. Il mazzo è stato stampato anche con il titolo "*Mercante in fiera 100 carte*".





CHITARRA



TAMBURO



MANIFESTO



TRONO



SARCOFAGO



PIATTO



LUCERNA



PISTOLE



TAPPETO



SPILLA



VENTAGLIO



APPLIQUE



BRONZETTO



CANDELIERE



MASCHERA



DISEGNO



LAMPADARIO



MINIATURA



PORTA



PARAVENTO



ELMO



CORONA



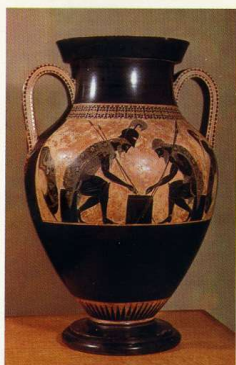
CARTA DA GIOCO



BROCCA



CAFFETTIERA



ANFORA



ARPA



BICCHIERE



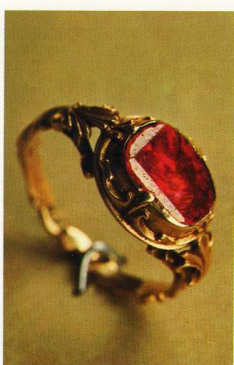
LEGGIO



BRACCIALE



POSATE



ANELLO



CUFFIA



BAMBOLA



COLLANA

MERCANTE D' ARTE

*Gioco del Mercante in Fiera con soggetti artistici
100 CARTE*

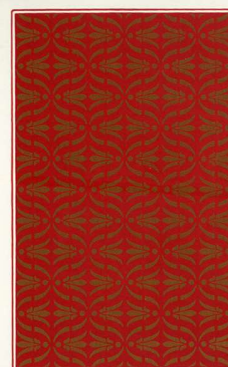
DAL NEGRO

MERCANTE D' ARTE

Gioco del Mercante in Fiera raffigurante cinquanta soggetti di particolare pregio artistico. Quest'opera nasce dalla volontà di legare uno tra i più diffusi ed amati giochi di carte, con il mondo dell'arte in generale; seguendo quel filone di rinnovato interesse per tutto ciò che di prezioso e raro unisce culture ed epoche tra loro così differenti.

DAL NEGRO

Made in Italy



0001 - Dal Negro - Mercante in fiera

Nome	Mercante in fiera
Fabbricante	Dal Negro
Paese	Italia
Numero carte	40+40
Anno	196x
Tipo mazzo	Mercante in fiera
Dimensioni	mm. 100x66

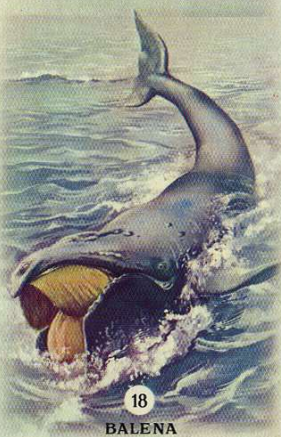
Il primo mazzo della mia collezione è uguale a quello da Mercante in fiera con cui giocavo da bambino.

Acquistato a San Marino ha, sulla carta 1 STRUZZO, l'indicazione CARTE PER L'ESTERO per giustificare la mancanza del bollo. Su un mazzo la scritta è stampata, sull'altro apposta con un timbro.





17
FOCA



18
BALENA



19
CANGURO



20
FIORI



25
ANANASSO



26
CASTELLANA



27
GIAPPONESINA



28
MIETITRICE



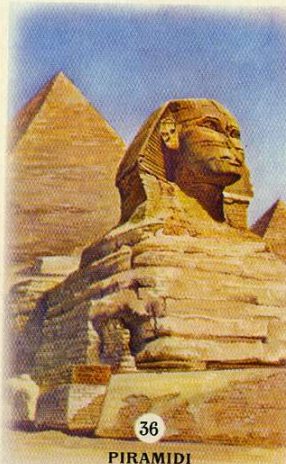
33
BERSAGLIERE



34
BEDUINO



35
LATTANTE



36
PIRAMIDI



5
PARADISEA



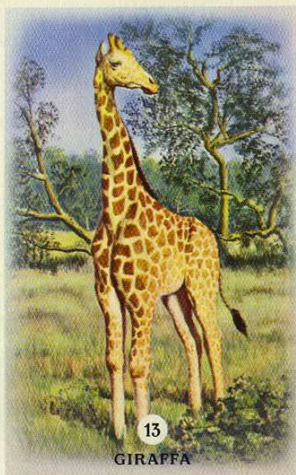
6
PAPPAGALLO



7
FAGIANO



8
FARFALLA



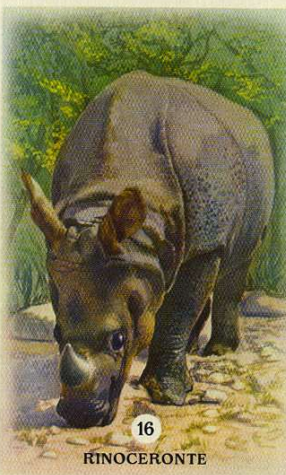
13
GIRAFFA



14
CERVO



15
STAMBECCO



16
RINOCERONTE



21
ROSA



22
FUNGO E CAROTE



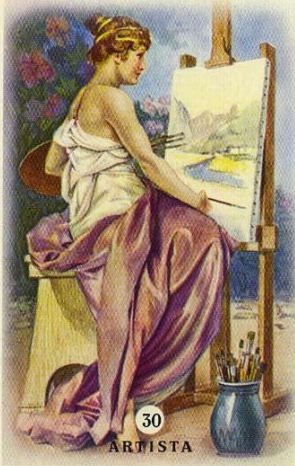
23
UVA



24
MELE



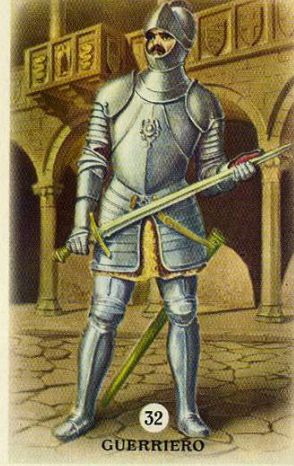
29
ANGELLA



30
ARTISTA



31
MOSCHETTIERE



32
GUERRIERO



37
PAGODA



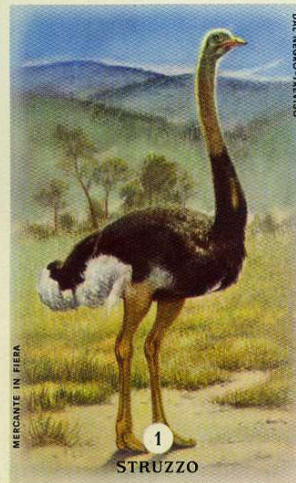
38
CASTELLO



39
GONDOLA



40
CARAVELLA



1
STRUZZO

CARTE PER L'ESTERO



DAL NEGRO



MERCANTE IN FIERA

0827 - Dal Negro - Mercante in fiera di Craveri

Nome	Mercante in fiera di Craveri
Fabbricante	T. Dal Negro
Paese	Italia
Numero carte	50+50
Anno	
Tipo mazzo	Mercante in fiera
Dimensioni	mm. 62x42

Il mazzo è in formato ridotto e i disegni sono opera di Papà Craveri, come è più noto Sebastiano Craveri (1899-1973). Venne originariamente stampato nel 1940 dalle Officine grafiche S. Vaccari per la pubblicità delle Polveri Idriz Erba, le polverine con cui al tempo si otteneva l'acqua frizzante (2911). Questo mazzo aveva 30 differenti disegni di oggetti umanizzati. Per questa edizione sono stati presi 29 disegni dell'originale (dimenticando la PIPA) e poi aggiunti 21 nuovi disegni. In questa edizione il FUCILE diventa FUCILETTO.

Disegni presi dal mazzo del 1940

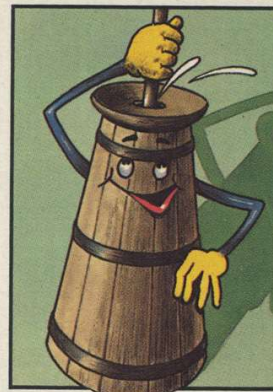




PORTAMONETE



FUNGHI



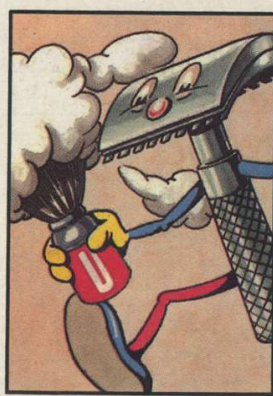
ZANGOLA



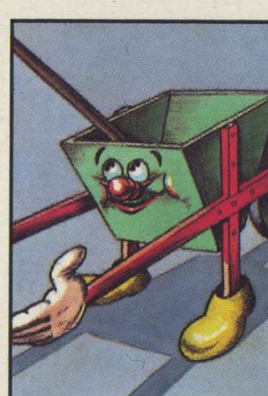
OCCHIALI



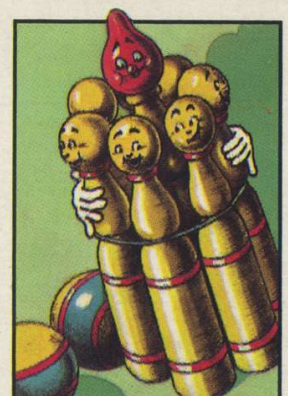
POLLI



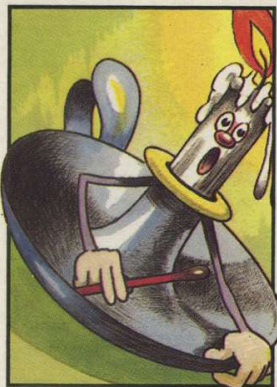
RASOIO



CARRIOLA



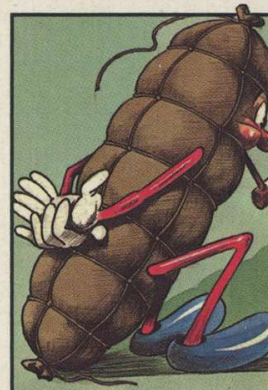
BIRILLI



BUGIA



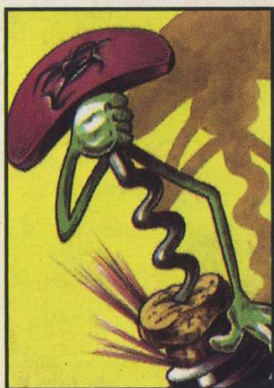
ANITRE



SALAME



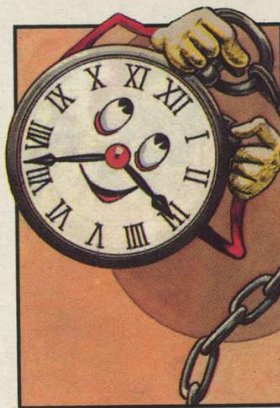
BAMBOLA



CAVATAPPI



FIORI



OROLOGIO



ZUCCA



OMBRELLO



ZOCOLI



GRATTUGIA



ROCCHETTO



SCOPA

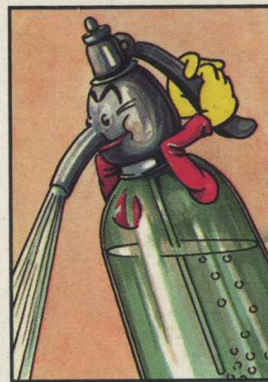
Disegni aggiunti nel mazzo Dal Negro



CONIGLI



CILIEGIE



ACQUA DI SELTZ



MACINA CAFFE'



CAFFETTIERA



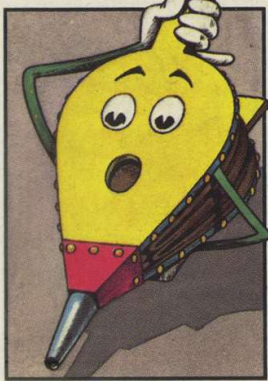
CAVALLO



MUCCA



INNAFFIATOIO



SOFFIETTO



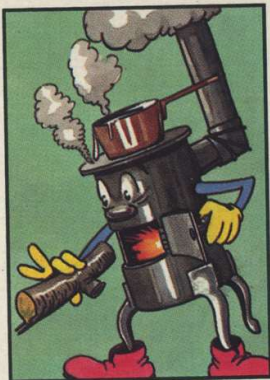
SPREMILIMONI



GRAMMOFONO



STOVIGLIE



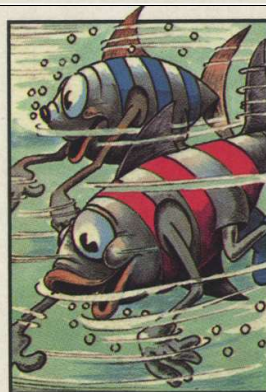
STUFA



CAPPELLO



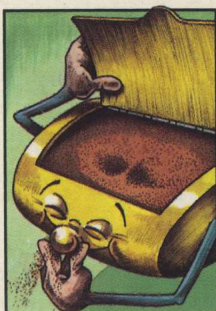
MORTAIO



PESCI



CANESTRA



TABACCHIERA



FANTOCCIO



POPPATOIO



MAIALE

MERCANTE
in FIERA

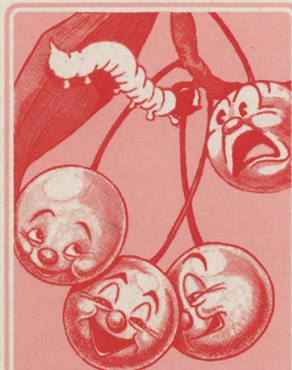
due mazzi
di 50 carte
disegnate da
Papà CRAVERI

DAL NEGRO
MADE IN ITALY

MERCANTE
in FIERA

di

CRAVERI



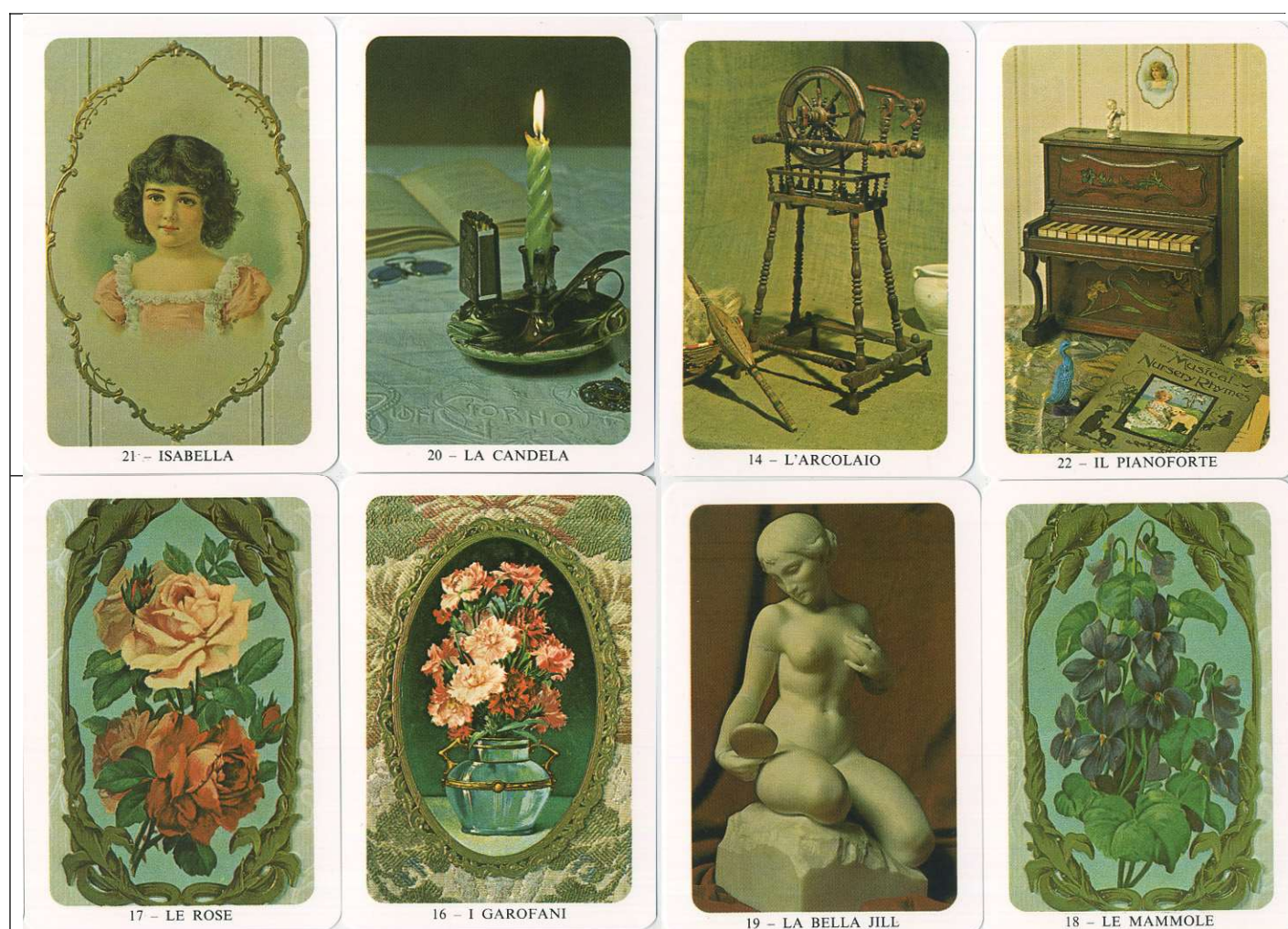
0697 - Italcards - Mercante in fiera

Nome	Mercante in fiera
Fabbricante	Italcards
Paese	Italia
Numero carte	40+40
Anno	1978
Tipo mazzo	Mercante in fiera
Dimensioni	mm. 89x61

Il foglietto allegato definisce questo mazzo un Mercante in fiera “belle époque” per le fotografie degli oggetti che vi si trovano. Sono fotografie che sembrano prese a uno dei tanti mercatini che nel fine settimana attraggono tanti appassionati.

Troviamo vecchi giocattoli, oggetti della vita quotidiana di un tempo, quadretti e piccoli ritratti ... Come nei mercatini mancano solo le carte da gioco che tanto cerchiamo.

Sulla scatola la scritta "Carte da gioco in seriplast" ci rende nota la tecnica di fabbricazione di queste carte.





38 - IL TELEFONO



39 - LA SVEGLIA



40 - IL COMODINO



34 - I PASTORI



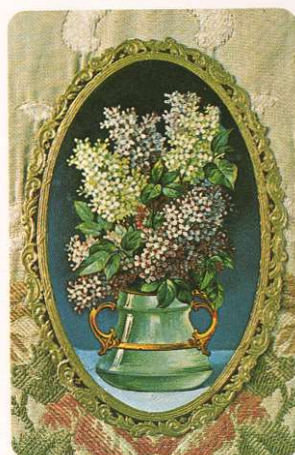
35 - IL FEROCO SALADINO



27 - IL PESCE ISTRICE



26 - I CHERUBINI



15 - IL LILLÀ



10 - GLI OMBRELLI



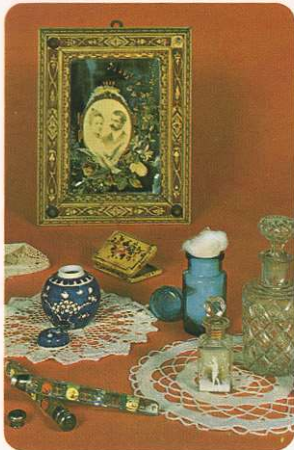
8 - MIMI



2 - LA FRUTTA D'ALABASTRO



3 - LE LAMPADE A PETROLIO



12 - I PROFUMI



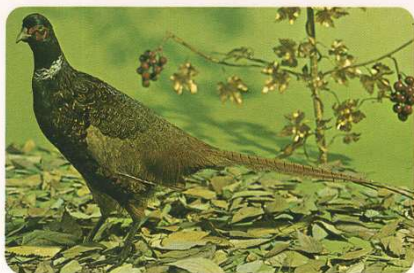
9 - I CAPPELLINI



5 - LA GIAPPONESINA



1 - I MANDOLINI



28 - IL FAGIANO



29 - LA CARPA



24 - LA LANTERNA MAGICA



30 - I MACININI



31 - I FERRI DA STIRO



25 - IL VELIERO



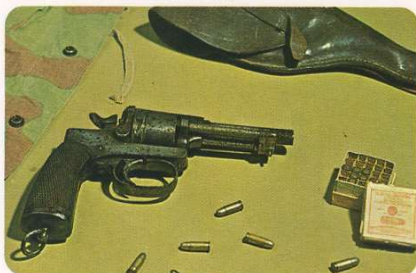
32 - LA BILANCIA



33 - LA TRAPPOLA



11 - I VASI



36 - IL REVOLVER



37 - LE PIPE



4 - IL GRAMMOFONO A TROMBA



23 - I BALOCCHI



13 - LA SCATOLA DEI BOTTONI



7 - LE BAGNANTI



6 - GLI INNAMORATI

ITALCARDS BOLOGNA

carte da gioco in seriplast

MERCANTE IN FIERA



ITALCARDS BOLOGNA



ITALCARDS



ITALCARDS

0944 - Italcards - Mercante in fiera - 251

Nome	Mercante in fiera - 251- Il gioco della maschera - Il gioco della memoria
Fabbricante	Italcards
Paese	Italia
Numero carte	40+40 + 3 istruzioni e 1 con maschera
Anno	198x
Tipo mazzo	Mercante in fiera
Dimensioni	mm. 100x66

I disegni di Amerigo Folchi (1952-2020) mostrano oggetti di uso quotidiano con colori molto vivaci.

Una carta extra, in tutte e due i mazzi, serve per giocare all'Uomo nero, usando appunto la carta 0 MASCHERA come carta non accoppiabile.

La confezione suggerisce anche che i 2 mazzi da Mercante in fiera vanno benissimo per giocare a Memory, anche se l'elevato numero di carte in gioco lo rende complicato.

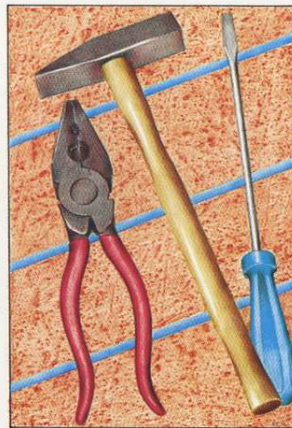




20 - SCARPE DA TENNIS



21 - IL CAFFE'



22 - PINZE - MARTELLO - CACCIAVITE



24 - CONCHIGLIE



25 - IL VELIERO



26 - ATTREZZATURA DA PESCA



27 - AMPOLLA DI PROFUMO



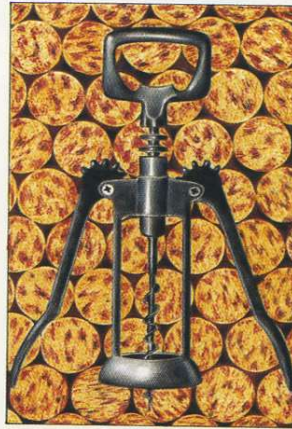
28 - CHIAVI



1 - MONETE D'ORO



2 - FUNGHI PORCINI



3 - CAVATAPPI



5 - PER ACCENDERE IL FUOCO



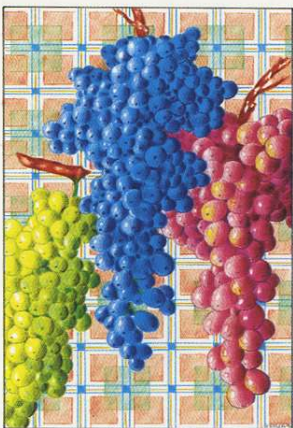
6 - TORCE ELETTRICHE



7 - I SUONI MAGICI



29 - LE FORBICI



9 - UVA



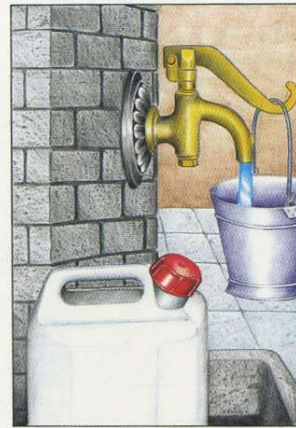
10 - DIGESTIVO



11 - OROLOGI



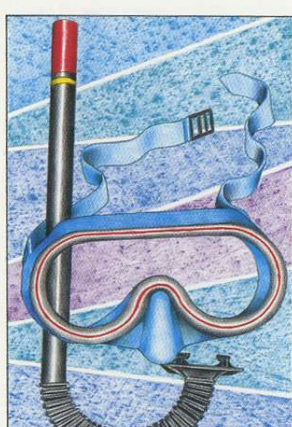
14 - ATTREZZATURA DA MONTAGNA



15 - LA FONTE



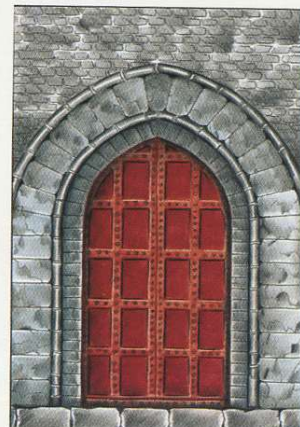
16 - BINOCOLO



17 - MASCHERA DA SUB



18 - STIVALI E BASTONE



19 - IL PORTALE



34 - AQUILA



23 - IL CASTELLO



13 - CROSTACEO



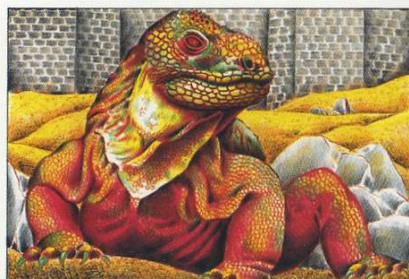
37 - COSMETICI



39 - FAZZOLETTI



35 - BIFORA



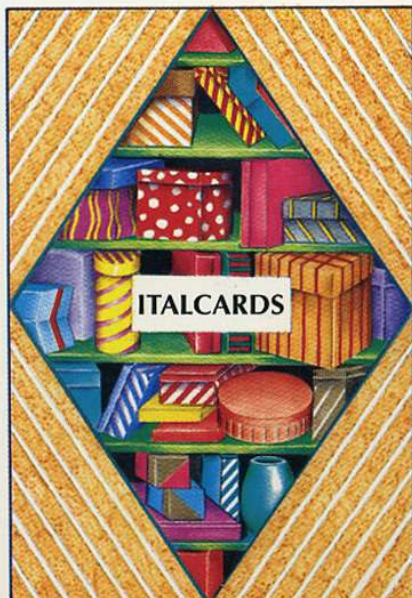
4 - IL DRAGO



8 - IL PONTE



12 - PANE E SALAME



MERCANTE IN FIERA

IL GIOCO
DELLA
MASCHERA



IL GIOCO
DELLA
MEMORIA

— ITALCARDS BOLOGNA —

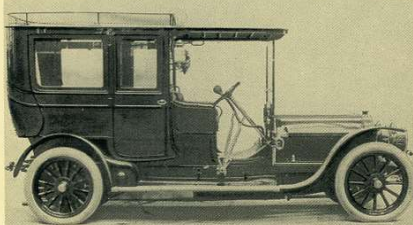
2418 - Italcards - Mercante in fiera Fiat

Nome	Mercante in fiera Fiat
Fabbricante	Italcards
Paese	Italia
Numero carte	40+40
Anno	1992
Tipo mazzo	Mercante in fiera
Dimensioni	mm. 89x61

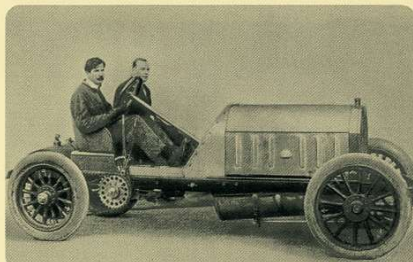
Il mazzo pubblicitario della FIAT è stato stampato in edizione numerata; questo mazzo è il numero 270.

Su ogni carta un'automobile della marca, dalla 3 ½ HP del 1899 alla Topolino, che cessò la produzione nel 1948.





13 - 35-45 HP 1908-1909



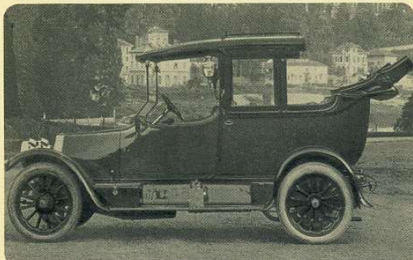
14 - 200 HP NB-4 CORSA 1908



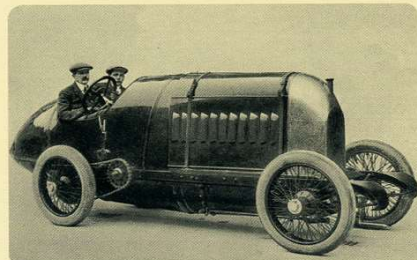
15 - S 61 CORSA 1908



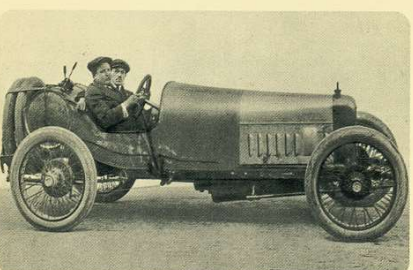
16 - TIPO 1 12-15 HP 1910-1912



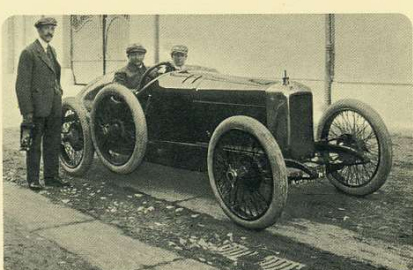
17 - TIPO 4 30-45 HP 1910-1918



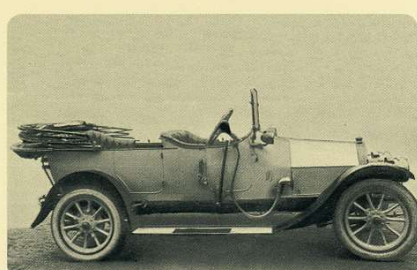
18 - S 76 300 HP - RECORD 1911



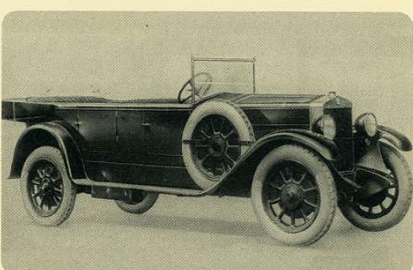
21 - S57 A/14B CORSA 1916



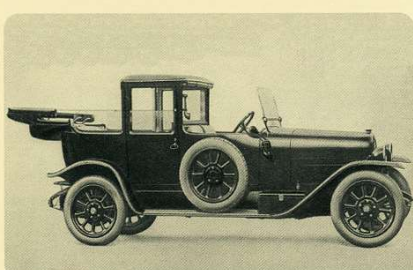
20 - S 57/14 B CORSA 1914



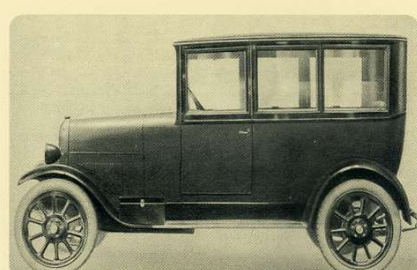
19 - TIPO 1 A 12-15 HP 1912-1915



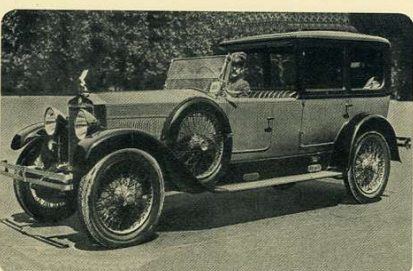
24 - 510 1919-1925 - 2ª SERIE



23 - 510 1919-1925



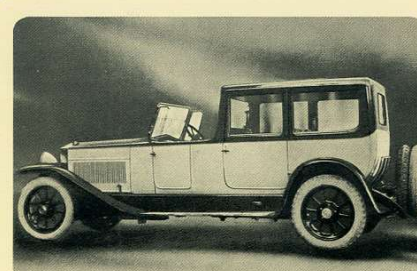
22 - 501 1919-1926



27 - 519-519A-519B 1922-1927



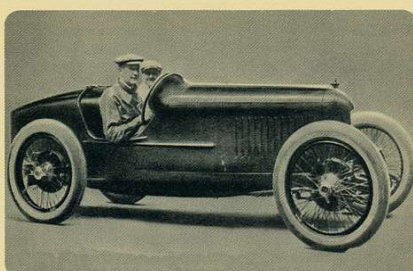
26 - 801-401 CORSA 1921



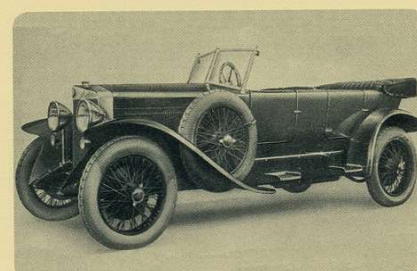
25 - 520 SUPER FIAT 1921-1922



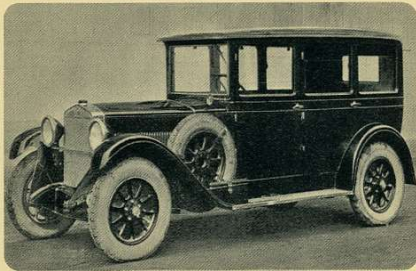
30 - MEFISTOFELE ELDRIDGE RECORD 1923



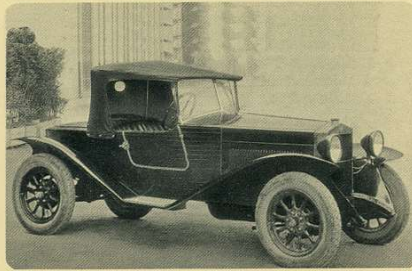
29 - 804-404 CORSA 1922



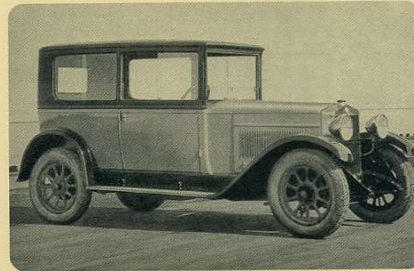
28 - 519S 1922-1924



33 — 520 1927-1929



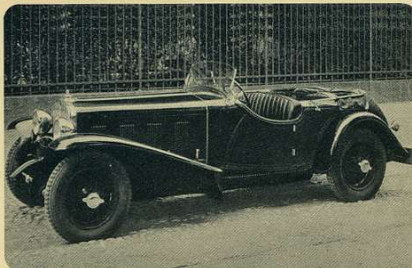
32 — 509S-509SM 1925-1928



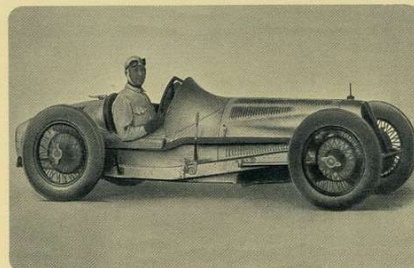
31 — 509-509A 1925-1929



36 — 514S-514MM-514CA 1929-1932



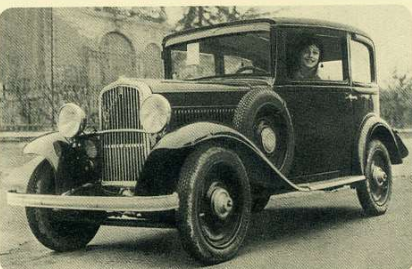
35 — 525SS 1929-1931



34 — 806 CORSA 1927



37 — BALILLA SPORT 508S 1933-1937



38 — BALILLA 3 MARCE 508 1932-1934



39 — 1500 1935-1948



40 — TOPOLINO 500 1936-1948

Mercante in Fiera

Nº 00270

FIAT

4187 - Masenghini - Mercante in fiera

Nome	Mercante in fiera
Fabbricante	Masenghini
Paese	Italia
Numero carte	40+40
Anno	1963
Tipo mazzo	Mercante in fiera
Dimensioni	mm. 97x65

Il mazzo della Masenghini è rimasto costante nel tempo, variando però retro e scatola, come si vede nelle ultime righe (a sinistra anni '50 a destra anni '90).

Alla carta CICOGNA del 1963 è stata aggiunta la scritta "Made in Italy", mancante in quella dell'anno 1954.





5. GATTO



7. ASINELLO



8. CAVALLO



34. GIULLARE



2. PAPPAGALLO



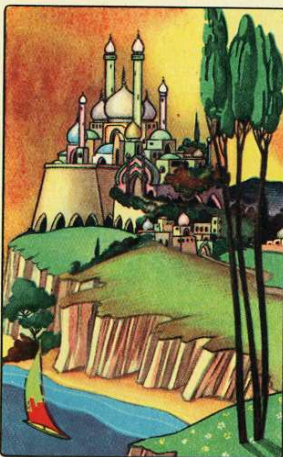
3. UCCELLI



9. SCOIATTOLO



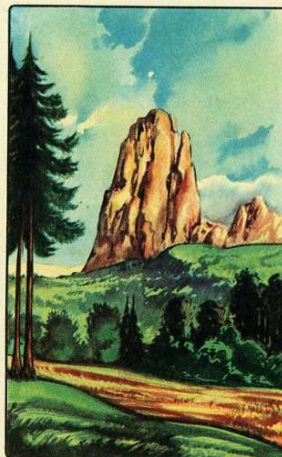
35. CASTELLANA



31. REGGIA



32. ARALDO



24. DOLOMITI



25. CASTELLO



26. CARAVELLA



27. FONTANA



28. FORESTA



20. UVA



11. PESCI



12. ARAGOSTA



13. NINFEA



14. AGRIFOGLIO



15. GLADIOLI



16. ANEMONI



17. GIGLI GIALLI



18. ROSE



33. NEONATO



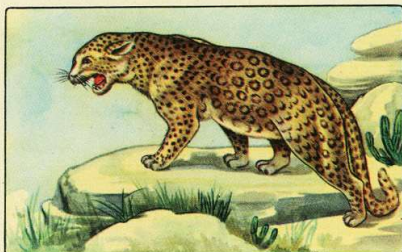
29. SIRENA



23. SFINGE



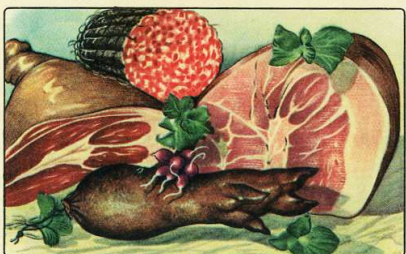
22. TORTA



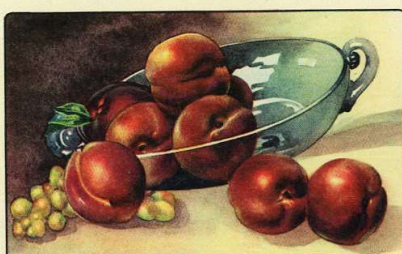
10. LEOPARDO



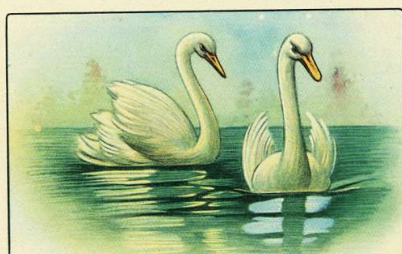
6. CANE



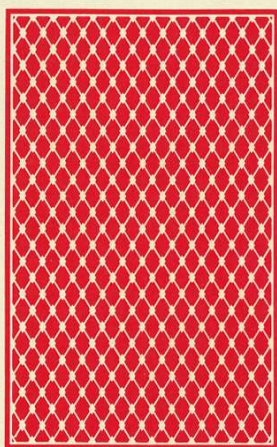
21. SALUMI



19. PESCHE



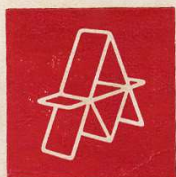
4. CIGNI



1. CICO GNA



1. CICO GNA



CARTE DA GIOCO
POLIPLASTICHE

L. 1200

MERCANTE IN FIERA



MASENGHINI



POLIPLASTICHE

3372 - Meneghello - Mercante in fiera

Nome	Mercante in fiera
Fabbricante	Edizione Il Meneghello
Paese	Italia
Numero carte	40+40 + 1 presentazione
Anno	1984
Tipo mazzo	Mercante in fiera
Dimensioni	mm. 84x50

Oswaldo Menegazzi (1930-2021) ha disegnato questo mazzo mostrandoci i giocattoli degli anni passati, prima che la plastica prendesse il sopravvento.



Il Sommergibile



La Locomotiva



Il Dirigibile



La Rana



Il Tamburino



Il Marinaio



La Barca a vela



L'Omino nero



La Mongolfiera



Il Musico



Il Gallo



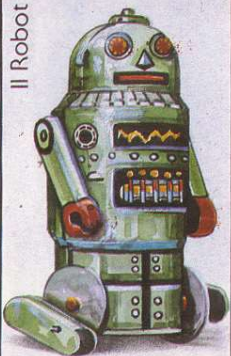
Il Mandarino



Il Soldatino



Il Robot



L'Organetto



Il Cameriere



Il Biciclo



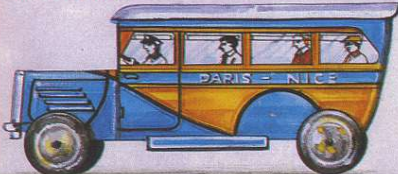
La Bambola



Il Pompiere



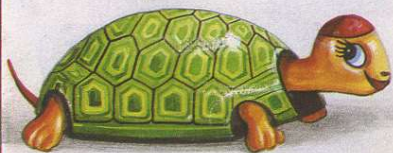
L'Autobus



L'Oca



La Tartaruga



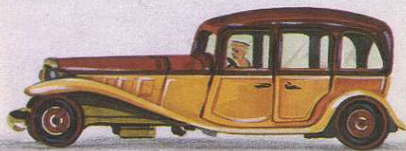
Il Motociclista



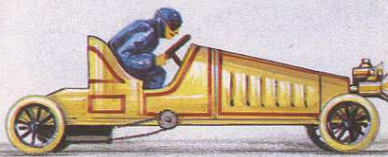
Il Cane



L' Automobile



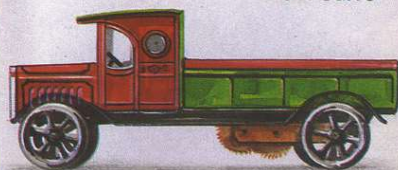
L' Auto da corsa



Il Gatto



L' Autocarro



Il Carro armato



L' Elefante



0134 - La Milano - Mercante in fiera

Nome	Mercante in fiera
Fabbricante	La Milano
Paese	Italia
Numero carte	40+40
Anno	197x
Tipo mazzo	Mercante in fiera
Dimensioni	mm. 100x66

Un mazzo con coloratissimi disegni ispirati ai classici mazzi di questo tipo, ma con AUTOMOBILE e MOTOCICLETTA che rivelano quando sono stati realizzati i disegni.





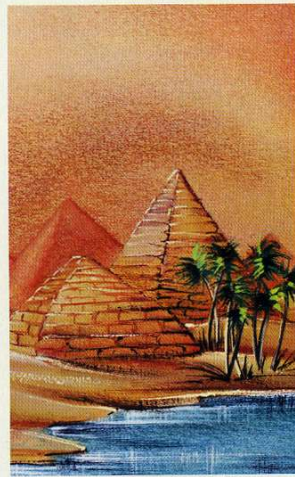
8 AEREOPLANO



9 NAVE



19 FUNGO



21 PIRAMIDI



12 CARAVELLA



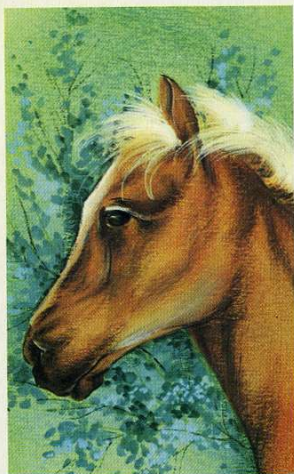
13 GONDOLA



24 ACROPOLI



27 PICCHIO



32 CAVALLO



33 ZEBRA



3 ROSA



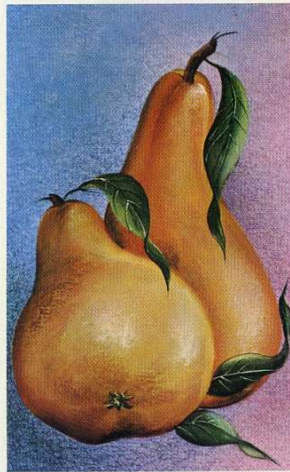
4 CALLE



39 PESCI



40 GALLO



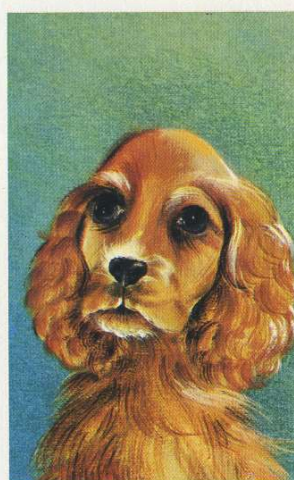
15 PERE



16 CIGLIEGE



14 UVA



38 CANE



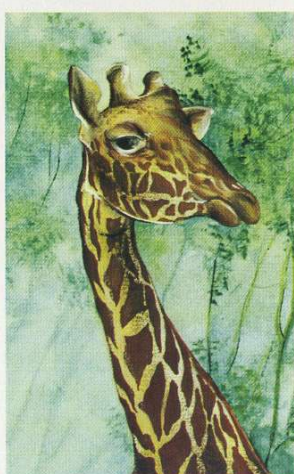
1 FARFALLA



2 GRILLO



7 NARCISI



35 GIRAFFA



10 AUTOMOBILE



11 MOTOCICLETTA



26 PAPPAGALLO



20 TORTA



30 CARDELLINO



31 MARTIN PESCATORE



34 TIGRE



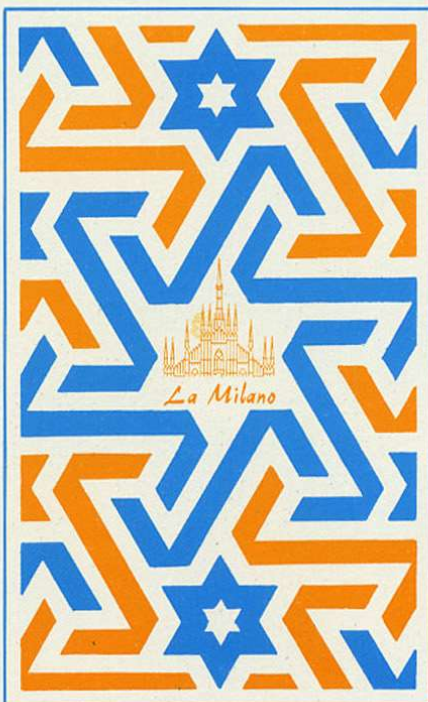
25 PELLICANO



36 CERVO



37 GATTO



La Milano



carte da gioco

MERCANTE IN FIERA



80 Carte plastificate

2839 - Modiano - Mercante in fiera

Nome	Mercante in fiera
Fabbricante	S. D. Modiano
Paese	Italia
Numero carte	40+40
Anno	1936
Tipo mazzo	Mercante in fiera
Dimensioni	mm. 96x63

Il mazzo è opera di diversi disegnatori, di cui si riconoscono alcune firme: Bruno Sigon (1894-1956), E. Kahneri e Friedrich Wilhelm Kuknert (1865-1926).

Nella ragione sociale troviamo iniziali dei nomi e cognome di Saul David Modiano, con i nomi che lo identificano come ebreo. Due anni dopo, con la proclamazione delle leggi razziali, la ragione sociale diventerà solo il cognome del proprietario.





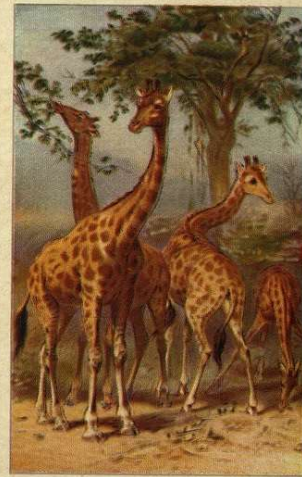
5. USIGNOLO



7. UCCELLI



9. COLOMBI



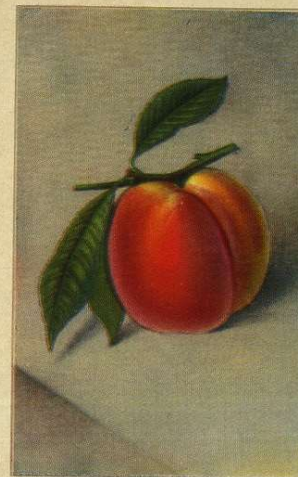
13. GIRAFFA



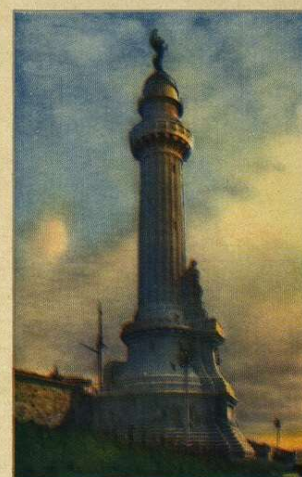
22. FUNGHI



23. UVA



24. PESCA



25. FARO



30. POESIA



31. MARESCIALLO



32. ARABO



33. BERSAGLIERE



1. FALCO



2. QUAGLIA



3. RONDINI



4. MARTIN PESCATORE



16. RINOCERONTE



17. ELEFANTE



20. FLORA



21. PRIMOLE



26. DAMA



27. GIAPPONESINA



28. MIETITRICE



29. SPAGNOLA



6. CANE



19. CANGURO



18. BALENA



15. STAMBECCO



14. CERVO



12. CAVALLO



40. NAVE



39. VENEZIA



38. CASTELLO



11. LEONE



10. GATTO SELVATICO



8. FARFALLA

2043 - Modiano - Gioco del mercante in fiera

Nome	Gioco del mercante in fiera
Fabbricante	Modiano S.p.A.
Paese	Italia
Numero carte	40+40
Anno	1960
Tipo mazzo	Mercante in fiera
Dimensioni	mm. 88x63

Un'edizione più tarda del mazzo precedente (2839) con molti disegni variati.

Una firma sembra essere P. Sicon (?) mentre altre sono illeggibili.

Nelle edizioni più recenti la scatola è cambiata, diventando multicolore.





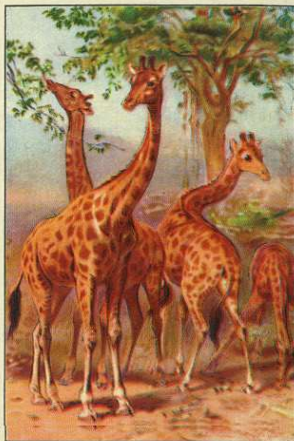
38. CASTELLO



39. VENEZIA



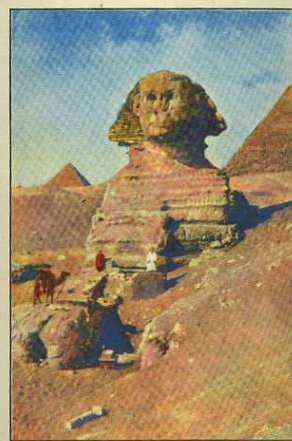
40. NAVE



13. GIRAFFA



26. DAMA



36. SFINGE



37. PAGODA



5. USIGNOLO



7. PAPPAGALLO



8. FARFALLA



9. COLOMBI



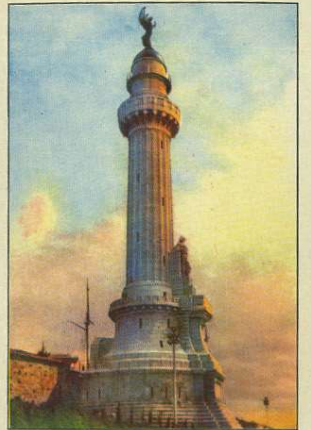
22. FUNGHI



23. PESCI E UVA



24. PESCA



25. FARO



31. MARESCIALLO



32. ARABO



33. BERSAGLIERE



34. GIOCATRICI



2. ORSO BIANCO



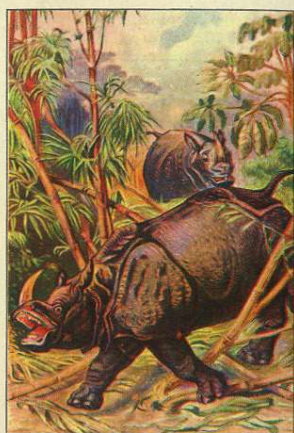
1. FALCO



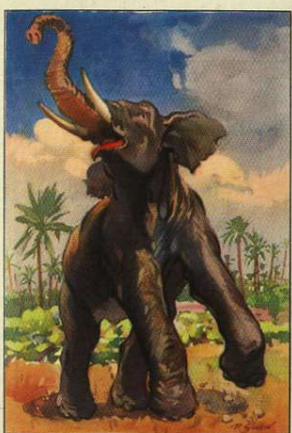
3. RONDINI



4. MARTIN PESCATORE



16. RINOCERONTE



17. ELEFANTE



20. FLORA



21. PRIMOLE



27. GIAPPONESINA



28. MIETITRICE



29. SPAGNOLA



30. POESIA



Disegno del mazzo più recente (*a sinistra*) e della precedente edizione.



0695 - Modiano - Mercante in fiera - 252

Nome	Mercante in fiera - 252
Fabbricante	Modiano
Paese	Italia
Numero carte	40+40
Anno	198x
Tipo mazzo	Mercante in fiera
Dimensioni	mm. 100x67

Negli anni '80 la ditta propose una variazione al mazzo precedente, con i disegni di Marco Caroli. I disegni sono su fondo bianco, con una grafica più moderna.

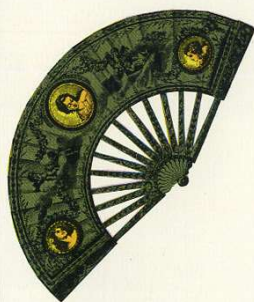
Anche le dimensioni sono variate, diventando maggiori.

Il mazzo classico continuava ad essere in vendita, mentre questa edizione sembra essere sopravvissuta pochi anni.





28. IL CIMIERO



35. IL VENTAGLIO



36. IL POETA



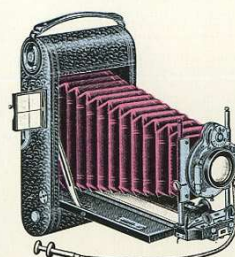
17. L'EREMITA



34. LO STEMMA



37. LA COPPA



38. LA MACCHINA
FOTOGRAFICA



23. L'UPUPA



11. L'ARCO DI TRIONFO



39. GIOVE



40. LE DAME



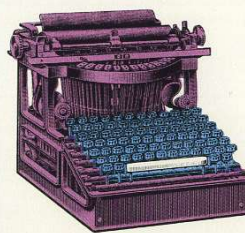
32. LA FOGLIA



13. L'ALCE



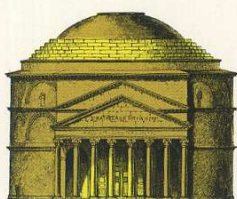
1. IL GUERRIERO



2. LA MACCHINA
DA SCRIVERE



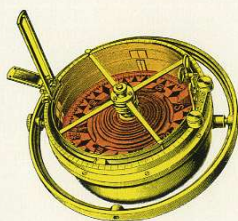
3. LA SEDIA



12. IL PANTHEON



7. L'ASTRONOMO



8. LA BUSSOLA



9. LA MOSCHEA



5. L'EDERA



25. LA CONCHIGLIA



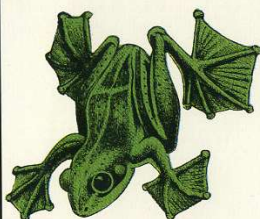
26. IL NARGHILÈ



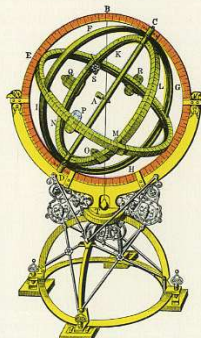
27. IL CAMELLO



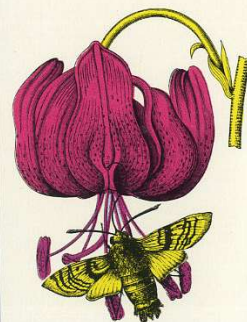
6. L'ANANASSO



29. LA RANA



31. L'ASTROLABIO



33. IL FIORE



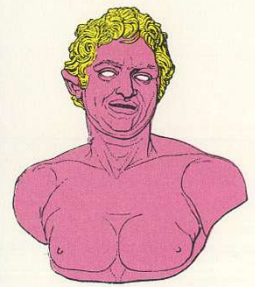
30. LA PANNOCCHIA



24. LA CATTEDRALE



19. IL GIAGUARO



18. IL FAUNO



**MERCANTE
IN FIERA**

MODIANO 252



1252 - Modiano - Pubblicità Motta

Nome	Mercante in fiera - Pubblicità Motta
Fabbricante	Modiano
Paese	Italia
Numero carte	40+40
Anno	1991
Tipo mazzo	Mercante in fiera
Dimensioni	mm. 88x63

Il mazzo è stato realizzato per la Motta, produttrice di dolciumi, come pubblicità dei suoi pandoro e panettone.

Ognuno dei due mazzi porta sul retro la pubblicità di uno di questi dolci natalizi.

Le figure sulle carte sono tipiche del periodo delle feste di fine anno, con fiocchi di neve, babbo Natale, bicchieri e tappi di spumante e giocattoli.



9



IL TAPPO

10



L'ALBERO DI NATALE

11

IL BERRETTO
DI BABBO NATALE

12



LA TORTA

13



LA CHIESA

14



IL PUNGITOPPO

15



LA STELLA

16



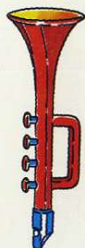
LA CANDELA

27



IL CHIERICHETTO

28



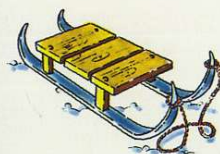
LA TROMBETTA

33



I PATTINI

34



LO SLITTINO

31



IL CAMINETTO

32



LA LUNA

37



IL BABBO NATALE

38



LO CHAMPAGNE

1



IL PUPAZZO DI NEVE

2



GESÙ BAMBINO

3

LA SCATOLA
INFIOCCHETTATA

4



IL VISCHIO

5



LA CAMPANA

6



IL DOLCE DELLA MAMMA

7



IL TAMBURO

8



I DOLCIUMI

17



L'AGRIFOGLIO

18



IL TRENINGO

19



L'ANGIOLETTA

20



IL SACCO DEI REGALI

21



IL TACCHINO

22



LA CASETTA

23



L'ORSACCHIOTTO

24



LA STELLA DI NATALE



Motta



COME
SI GIOCA
AL
«MERCANTE
IN FIERA»

Al gioco del «Mercante in Fiera» può partecipare un numero qualsiasi di persone: anzi, esso riesce tanto più divertente ed animato quanto maggiore è il numero dei giocatori.

Si gioca con due mazzi da 40 o più carte, ognuna delle quali rappresenta una figura diversa; i due mazzi sono identici, eccettuato il dorso - che è di colore differente (ad es. rosso e bleu), per distinguere un mazzo dall'altro.

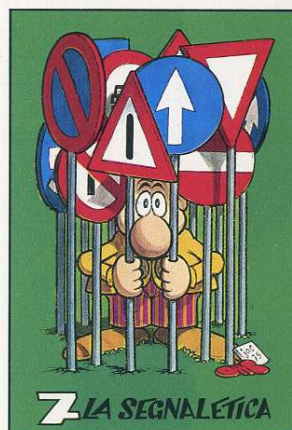
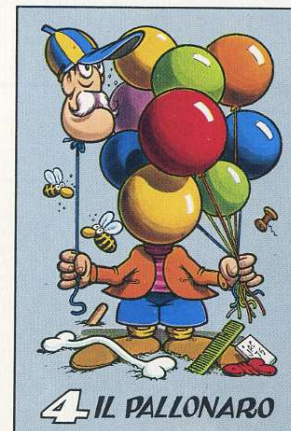
Uno dei partecipanti al gioco funge da «mercante» o «banditore» e dirige la partita: fa, anzitutto, pagare a ciascun gioca-

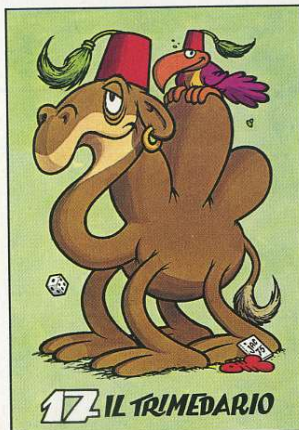
0845 - Modiano - Mercante in fiera di Jacovitti

Nome	Mercante in fiera di Jacovitti
Fabbricante	Modiano
Paese	Italia
Numero carte	40+40
Anno	1975
Tipo mazzo	Mercante in fiera
Dimensioni	mm. 88x63

Questo mazzo ha i disegni di Benito Jacovitti (1923-1997), il famoso fumettista padre di Cocco Bill, Tom Ficcanaso e tanti altri personaggi. Troviamo le sue surrealistiche vignette, con vermi, salami, ossa e pesci a completare la figure, elementi caratteristici dei suoi disegni. I nomi delle singole carte del Mercante in fiera sono incredibili: dal Bicarlo al Tritapeppe, dall'Arcibalia alla Casalingua, dal Barcantonio allo Sgargabonzi. Gli animali vanno dal Trimedario all'Elefiasco, dallo Scaccopardo al Pescecubo.







17 IL TRIMEDARIO



18 LA CICOGNA



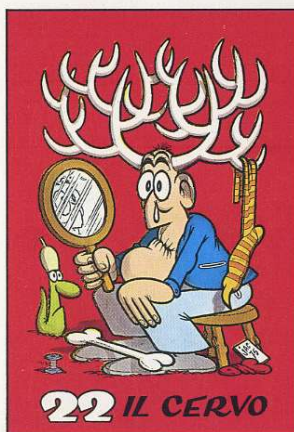
19 LO SCIPPATORE



20 IL FEMMINISTA



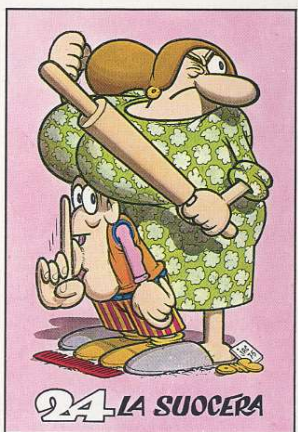
21 LA PASTASCIUTA



22 IL CERVO



23 IL TRITAPEPPE



24 LA SUOCERA



33 IL PESCECUBO



34 IL SUBACQUEO



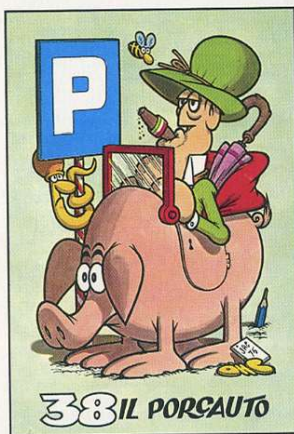
35 IL KARATETA



36 L'ESORCISTA



37 IL GIRAFFO



38 IL PORCAUTO



39 LA MUUUUCCA



40 L'ARPANONNA

MERCANTE IN FIERA



di

JACOVITI

MERCANTE IN FIERA



di

JACOVITI



4380 - Morreale - Il Banchiere in fiera

Nome	Il Banchiere in fiera
Fabbricante	Morreale
Paese	Italia
Numero carte	40+40
Anno	1980
Tipo mazzo	Mercante in fiera
Dimensioni	mm. 90x64

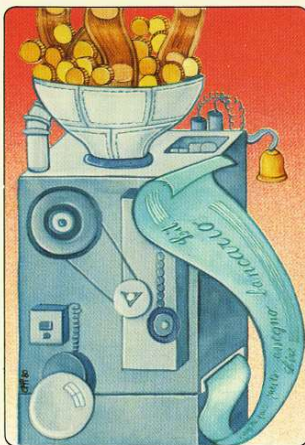
Il mazzo è stato commissionato dalla Banca Popolare di Milano per i suoi clienti.

Sui disegni appaiono le iniziali G H I 80, evidentemente quelle del disegnatore e l'anno in cui le immagini sono state realizzate.

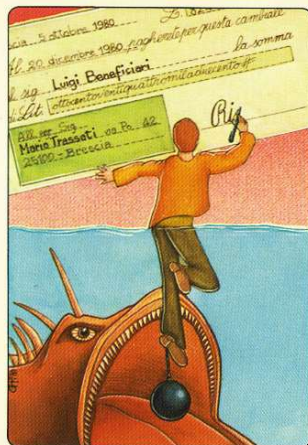
Sulle singole carte troviamo disegni inerenti alle attività della banca, come le persone che vi lavorano e i territori coperti dalle filiali, comprese le città all'estero. La carta che illustra Milano mostra il duomo, il biscione visconteo che mangia il bambino e la scritta SOPRATTUTTO A MILANO ad indicare la città in cui era la sede principale. Una carta ci fa sapere che A MERATE BANCA BRIANTEA È UNA PARTECIPAZIONE BPM.

Su altre carte troviamo LO SCUDO EUROPEO, ovvero l'ECU, che doveva essere il nome della moneta dell'Unione Europea, quella che poi è diventata l'Euro, il computer era ancora chiamato IL CERVELO ELETTRONICO e il dipendente che stava alla scrivania era L'IMPIEGATO DI CONCETTO,





L'ASSEGNO



LA CAMBIALE



LA CARTA DI CREDITO



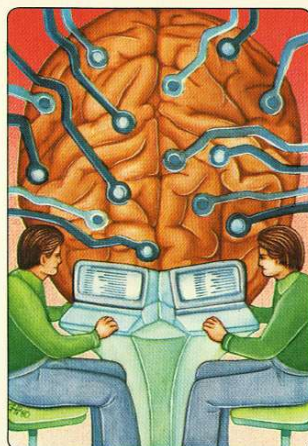
IL TELEFONO



IL « VIGILANTE »



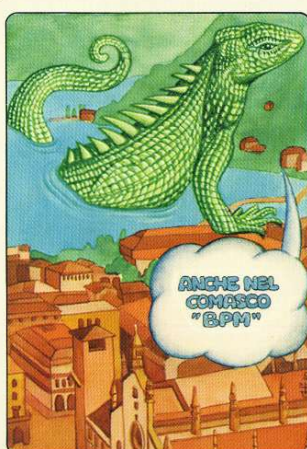
IL CASSIERE



IL CERVELLO ELETTRONICO



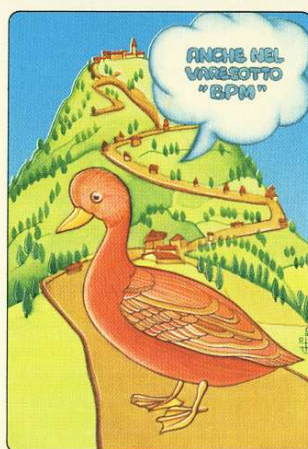
LA CASSAFORTE



IL LAGO



IL TORRAZZO



IL VARESSOTTO



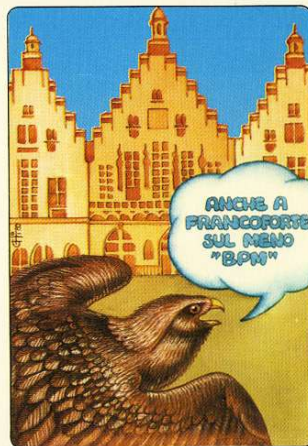
LA BRIANZA



LA STATUA DELLA LIBERTA'



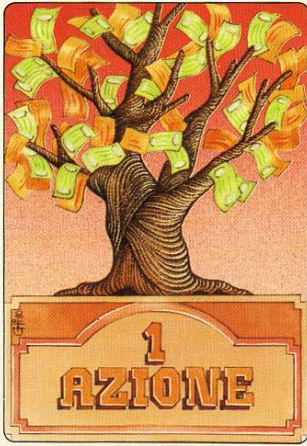
IL BIG BEN



IL MUNICIPIO



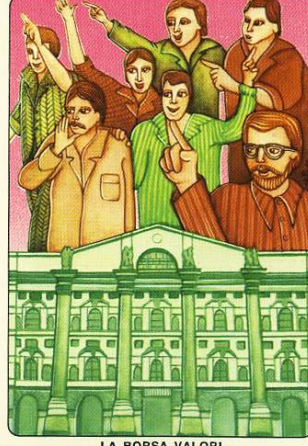
LA BRASILEIRA



LE AZIONI



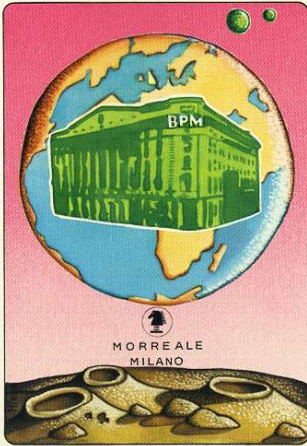
IL DENARO



LA BORSA VALORI



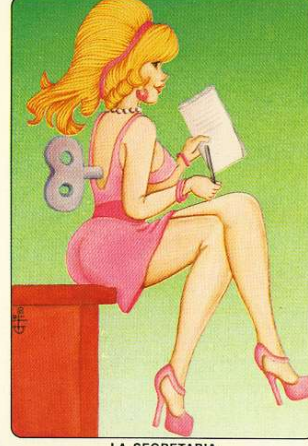
IL LINGOTTO D'ORO



LA BANCA



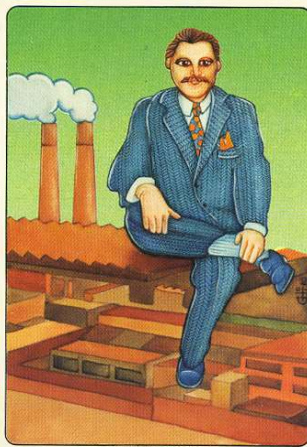
IL PRESIDENTE



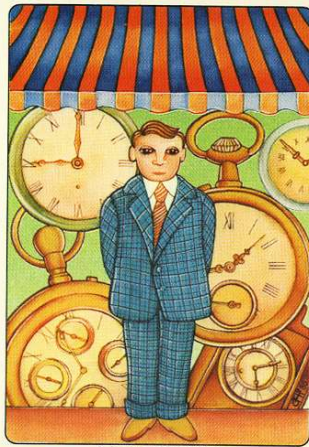
LA SEGRETARIA



L'IMPIEGATO DI CONCETTO



L'INDUSTRIALE



IL COMMERCIANTE



L'AGRICOLTORE



L'ARTIGIANO



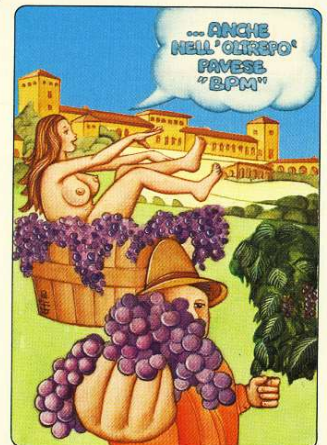
IL DUOMO



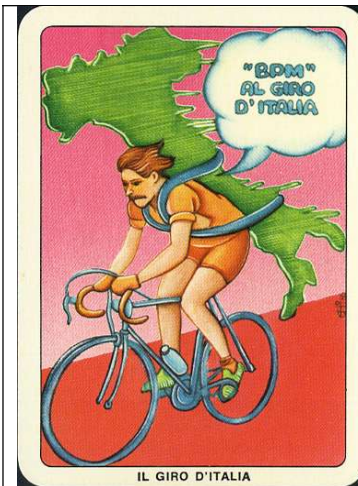
IL COLOSSEO



LA MOLE ANTONELLIANA



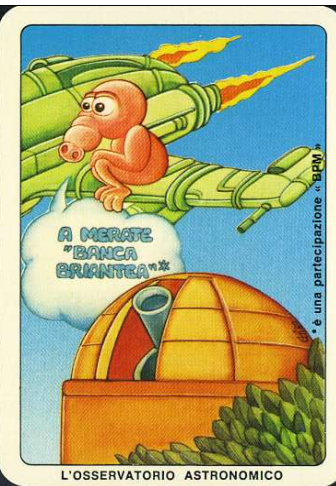
LA VENDEMMIA



IL GIRO D'ITALIA



LA STRAMILANO



L'OSSERVATORIO ASTRONOMICO



LA FORTUNA

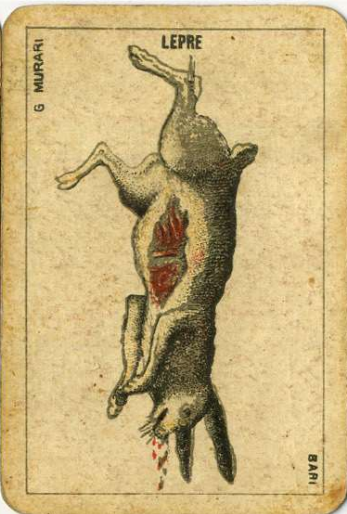


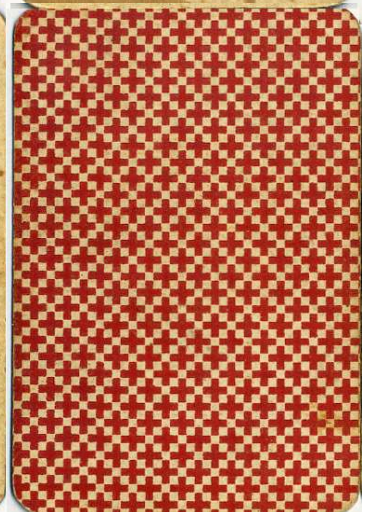
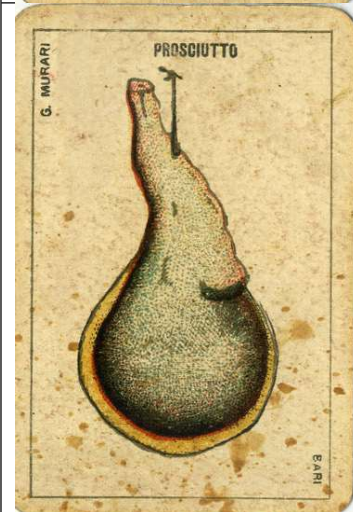
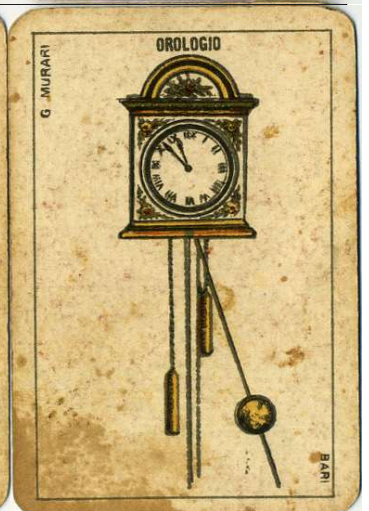
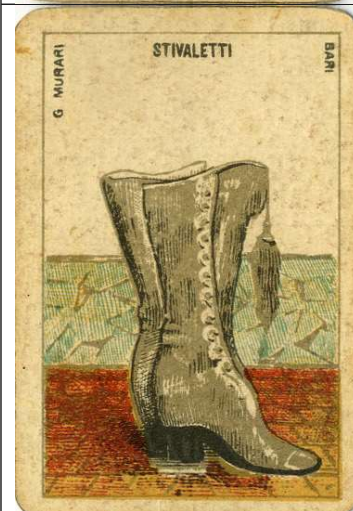
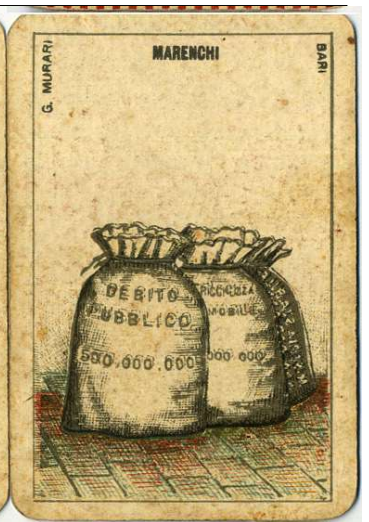
4634 - Murari - Mercante in fiera

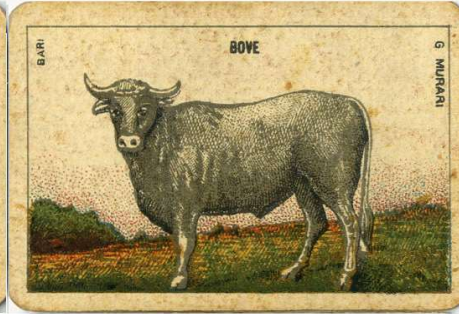
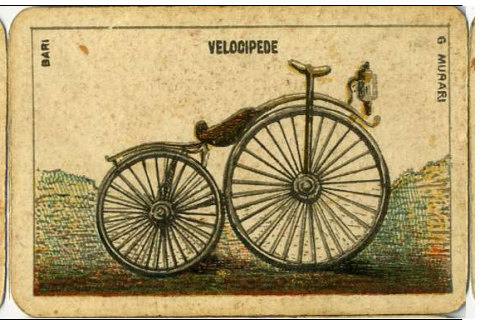
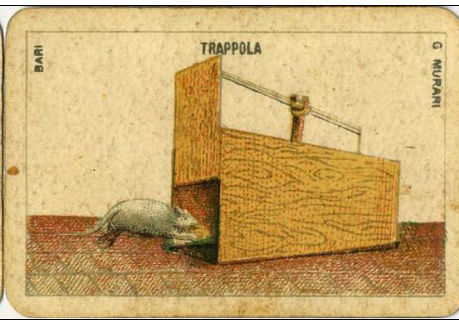
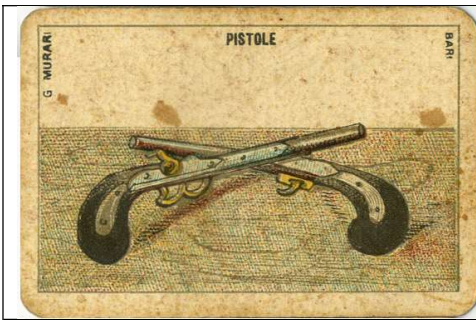
Nome	Mercante in fiera
Fabbricante	Cav. Gugl.mo Murari
Paese	Italia
Numero carte	40+40
Anno	193x ?
Tipo mazzo	Mercante in fiera
Dimensioni	mm. 95x64

Il mazzo ci mostra soprattutto animali e vegetali, ma anche veicoli oggi dimenticati, come la PARIGLIA e il VELOCIPEDE. Troviamo anche le PISTOLE da duello, il girarrosto con i tordi e il FIASCO, recipiente per il vino comune un tempo, oggi in disuso.









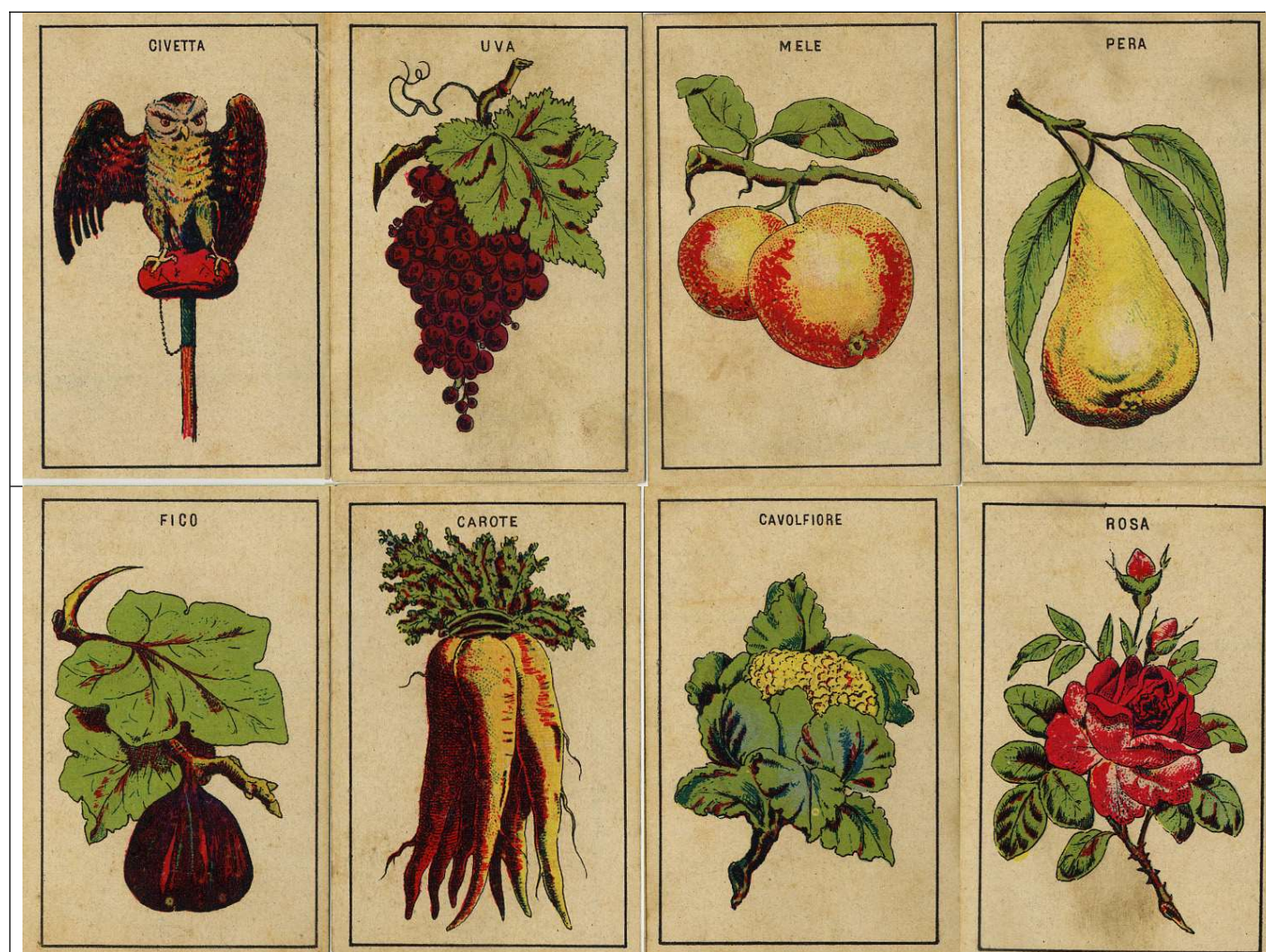
2772 - Pineider - Mercante in fiera

Nome	Mercante in fiera
Fabbricante	Lit. Pineider
Paese	Italia
Numero carte	40+40
Anno	1907
Tipo mazzo	Mercante in fiera
Dimensioni	mm. 96x63

I disegni sono molto simili a quelli del mazzo stampato da Murari (4634); in alcune carte si notano piccole differenze nei particolari e nella colorazione.

Sulla carta PECORA appare la firma del disegnatore, G. Luparini, litografo e incisore fiorentino che collaborò a lungo con i fratelli Pineider.

Sul mazzo di Murari la firma non è presente.



CERVO



LEPRE



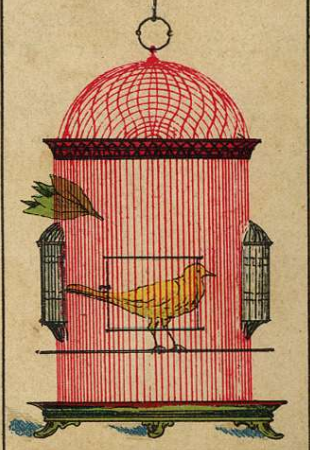
SERVA



BAMBINO LATTANTE



GABBIA



BOTTIGLIE



FIASCO



MARENGHI



STIVALETTI



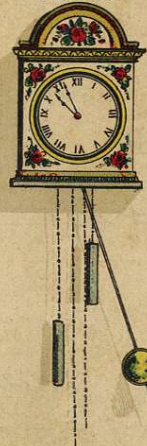
SPORTA



CHIAVE



OROLOGIO



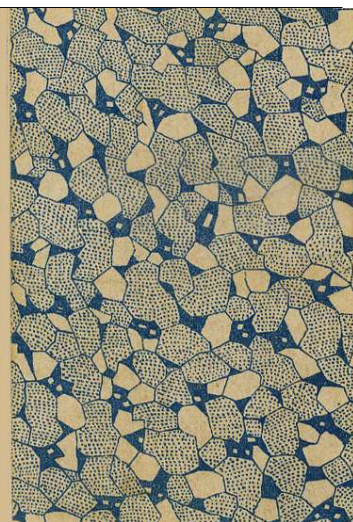
PROSCIUTTO



SALAME



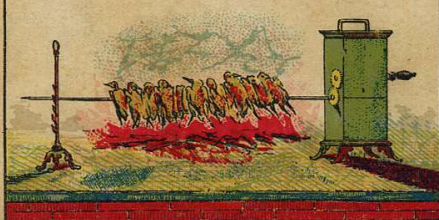
CHITARRA



CANE



ARROSTO DI TORDI



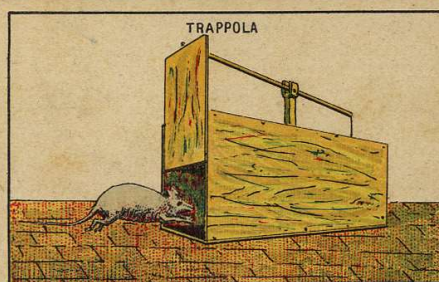
CAVALLO



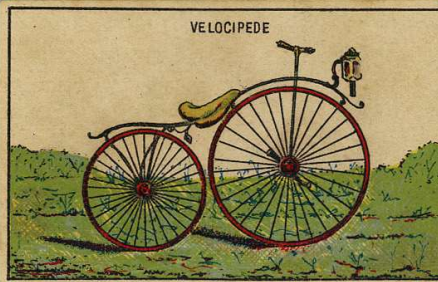
PISTOLE



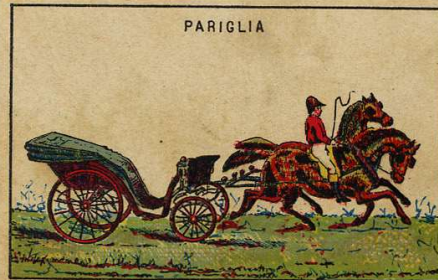
TRAPPOLA



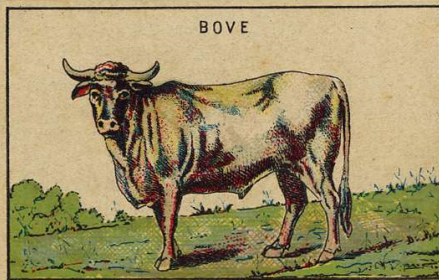
VELOCIPEDE



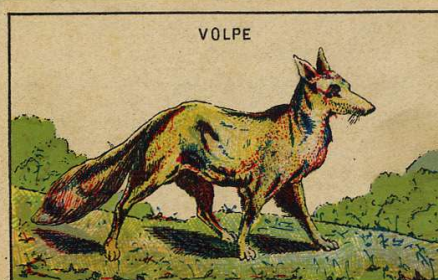
PARIGLIA



BOVE



VOLPE



Firma disegnatore

Esempio mazzo Murari (*sopra*) e Pineider (*sotto*)

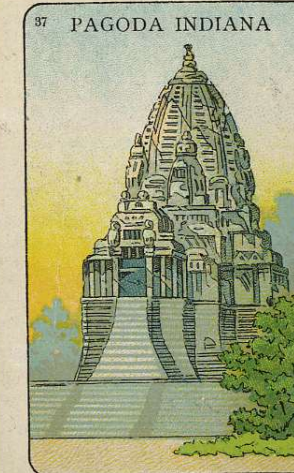
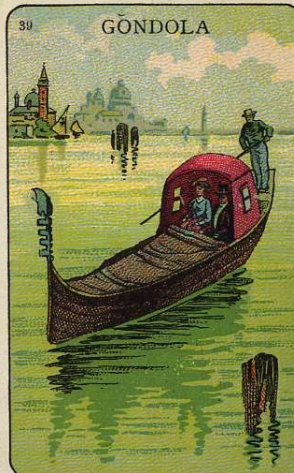


2081 - Solesio - Giuoco della fiera - n. 110

Nome	Giuoco della fiera - n. 110
Fabbricante	Faustino Solesio
Paese	Italia
Numero carte	40+40
Anno	1932
Tipo mazzo	Mercante in fiera
Dimensioni	mm. 95x63

I mazzi della Solesio portano sul retro il logo originale della ditta A TODOS ALUMBRA con l'anno di fondazione 1774, anno in cui Felix Finarius Solesio iniziò la sua attività proseguita dalla famiglia per quasi due secoli, fino al 1961.





35 BAMBINO LATTANTE



34 BEDUINO



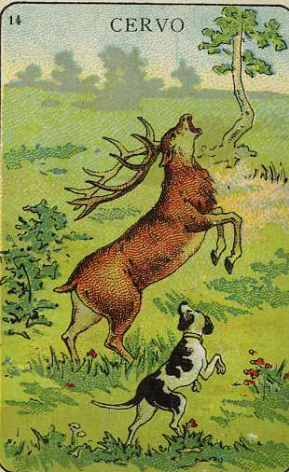
33 BERSAGLIERE



32 GUERRIERO GALLO



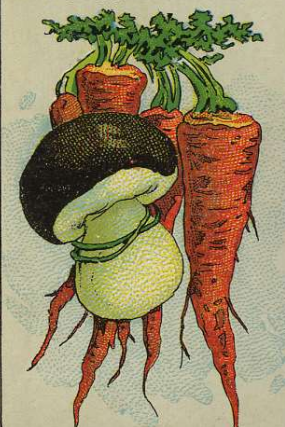
14 CERVO



19 CANGURO



22 FUNGO E CAROTE



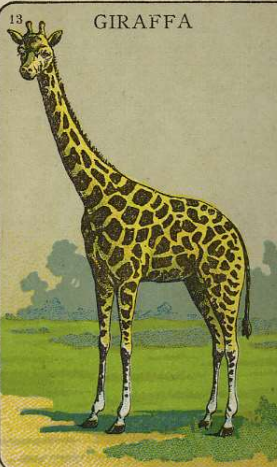
20 MAZZO DI FIORI



15 STAMBECCO



13 GIRAFFA



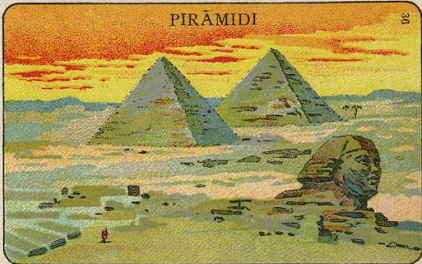
23 UVA



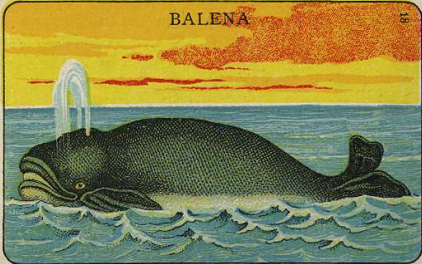
21 GIAGGIOLO



PIRÀMIDI

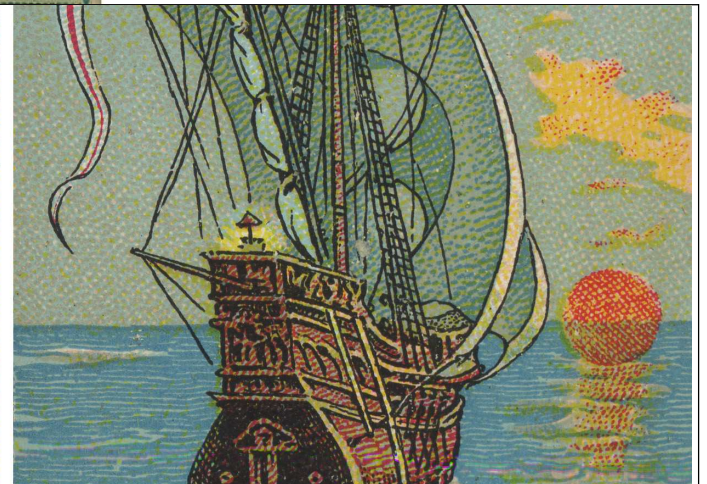
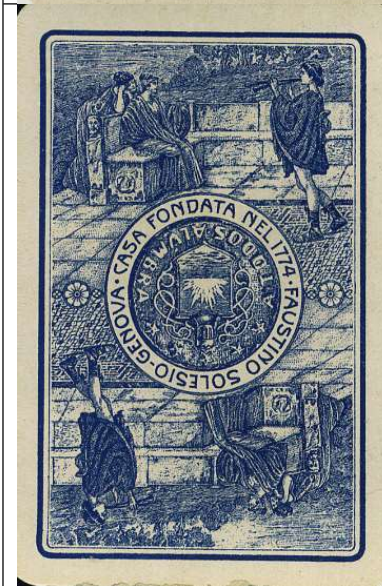


BALENA



FOCA





4381 - Solesio - Giuoco della fiera - n. 110

Nome	Giuoco della fiera - n. 110
Fabbricante	Faustino Solesio
Paese	Italia
Numero carte	40+40
Anno	1938
Tipo mazzo	Mercante in fiera
Dimensioni	mm. 95x63

Rispetto al mazzo precedente (2081) cambiano le scritte sulla scatola e i particolari. Probabilmente le matrici di questo mazzo sono più usate, deteriorate, e quindi i particolari si sono persi un poco. Anche i colori in alcuni casi sono differenti. Le differenze si notano ingrandendo molto le riproduzioni nella penultima riga. Nell'ultima riga un ingrandimento ancora più spinto. I particolari sono meno precisi, come avviene appunto con matrici più usurate.



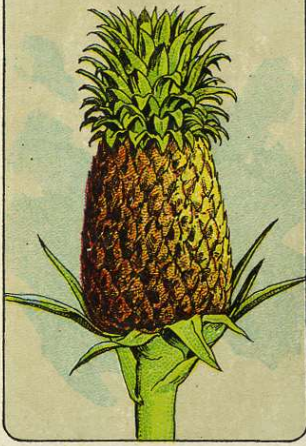
34

FICHI



25

ANANASSO



26

CASTELLANA



27

GIAPPONESINA



28

MIETITRICE



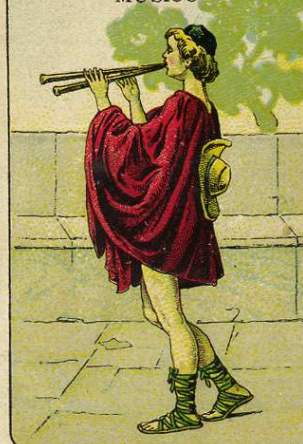
29

ANCELLA



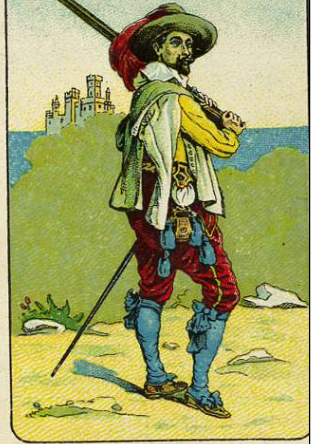
30

MUSICO



31

ARCHIBUGIERE



13

GIRAFFA



14

CERVO



15

STAMBECCO



19

CANGURO



20 MAZZO DI FIORI



21 GIAGGIOLO



22 FUNGO E CAROTE



23 UVA



32 GUERRIERO GALLO



33 BERSAGLIERE



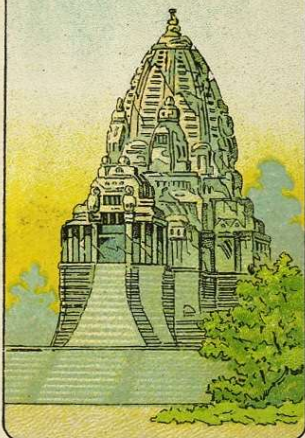
34 BEDUINO



35 BAMBINO LATTANTE



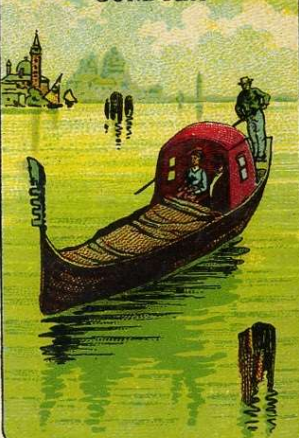
37 PAGODA INDIANA



38 CASTELLO



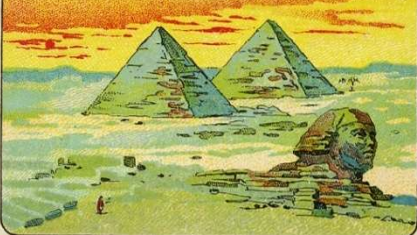
39 GONDOLA



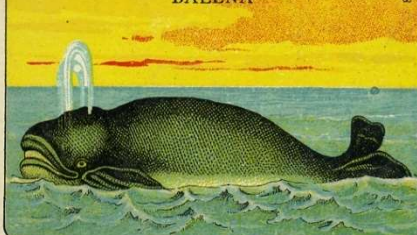
40 CARAVELLA



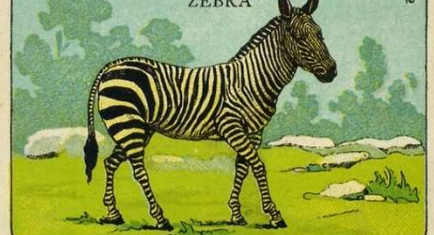
PIRAMIDI

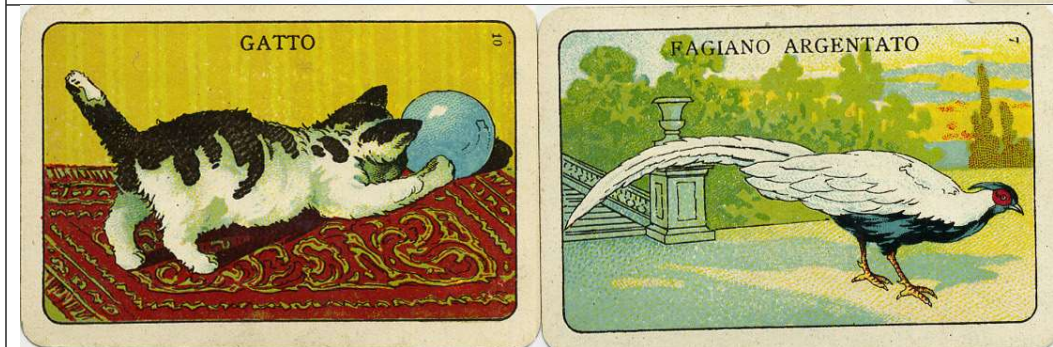


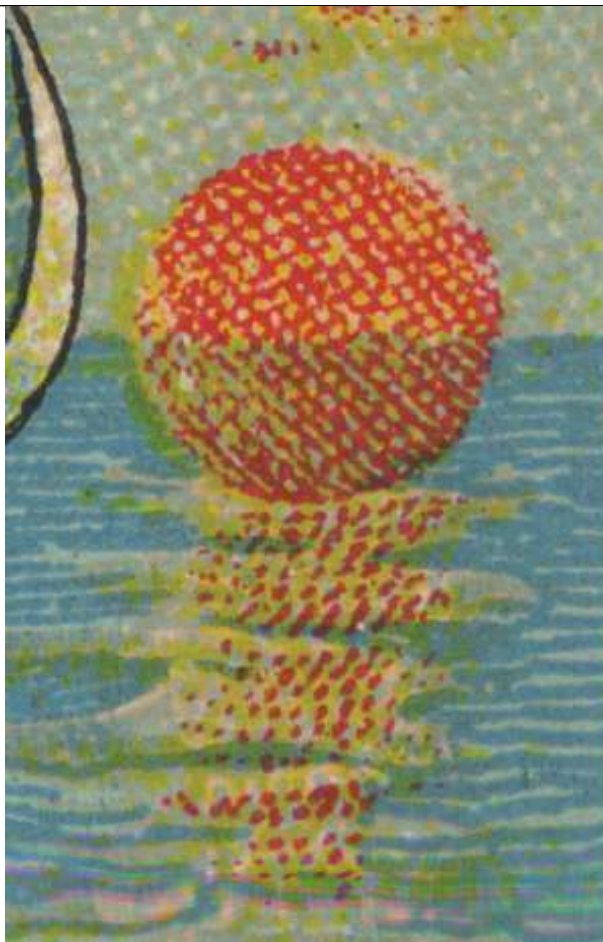
BALENA



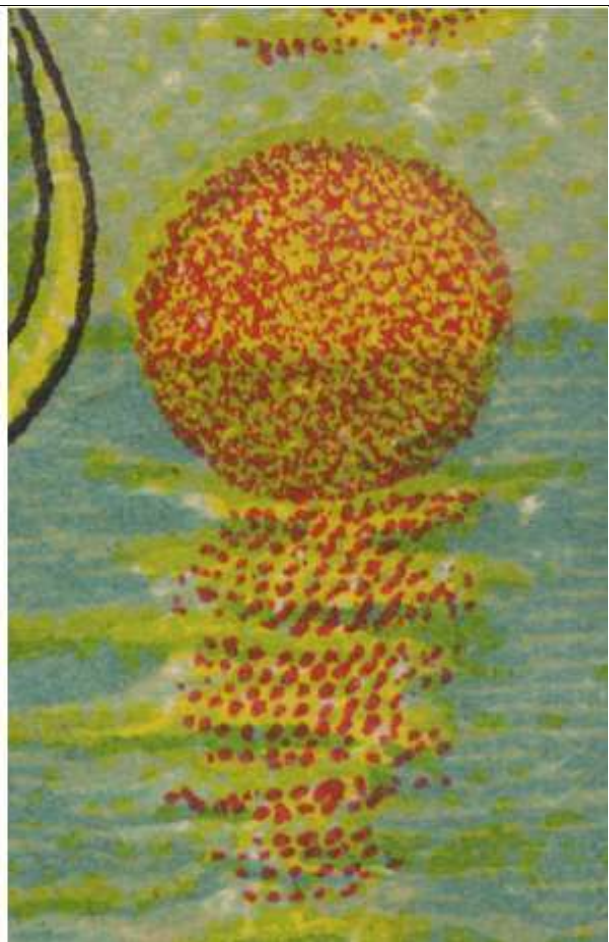
ZEBRA







1932



1936



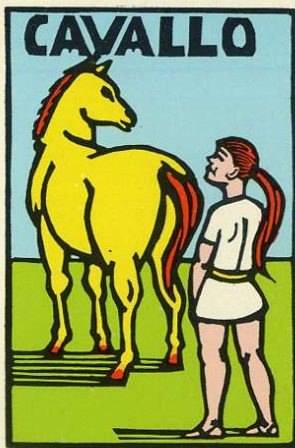
0683 - Solleone - Il mercante in fiera del Solleone

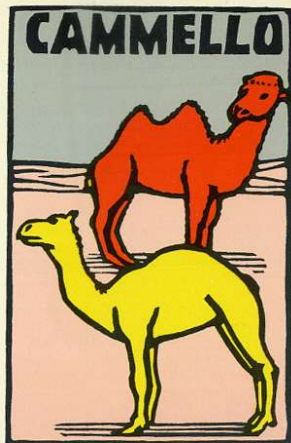
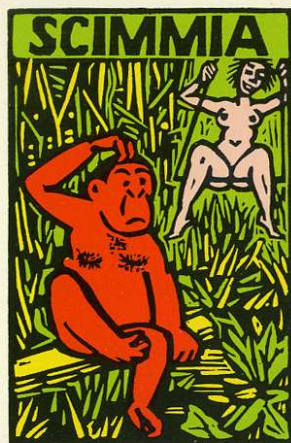
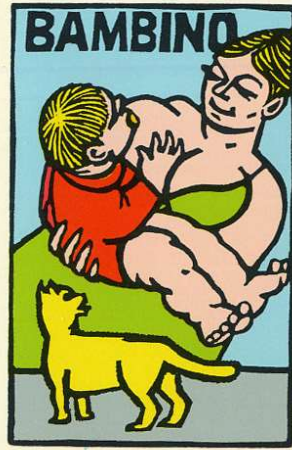
Nome	Il mercante in fiera del Solleone
Fabbricante	Edizioni del Solleone
Paese	Italia
Numero carte	40+40
Anno	1986
Tipo mazzo	Mercante in fiera
Dimensioni	mm. 87x60

Le irriverenti xilografie di Costante Costantini (1921-2006) sono sulle carte di questo mazzo che verrà stampato da Vito Arienti l'anno successivo alla loro realizzazione.

Il mazzo è stato stampato in 999 copie; questa è la 699.







ARIENTI SOLLEONE CARTE - (C) 1985
di Vito Arienti
I-20035 LISSONE (Italia)

EDIZIONE DI 999 COPIE NUMERATE
699 VITO ARIENTI EDITORE © 1985
RIPRODUZIONE VIETATA IN TUTTO IL MONDO



2911 - Vaccari - Mercante in fiera

Nome	Mercante in fiera
Fabbricante	Officine grafiche S. Vaccari
Paese	Italia
Numero carte	30+30 + 1 carta concorso
Anno	1940
Tipo mazzo	Mercante in fiera
Dimensioni	mm. 45x32

I disegni sono opera di Papà Craveri, come era chiamato Sebastiano Craveri (1899-1973).

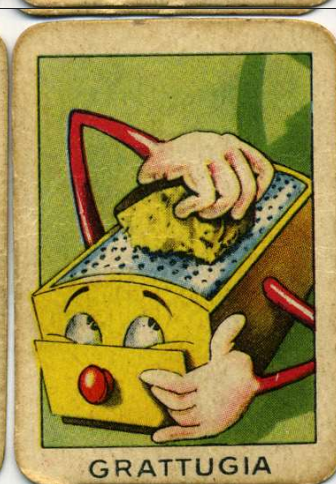
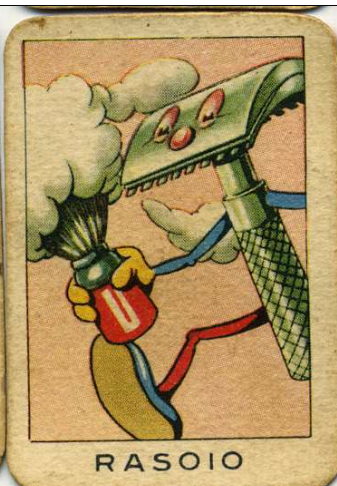
Il mazzo era pubblicato per fare pubblicità alle Polveri Idriz Erba, le magiche polverine con cui al tempo si otteneva l'acqua frizzante.

Il mazzo di Vaccari ha 30 differenti disegni di oggetti umanizzati. Il formato ridotto permetteva di non pagare il bollo, rendendo il mazzo molto più economico.

Nel mazzo era inserita una carta con un numero che permetteva di partecipare all'estrazione di un premio da 10.000 lire in buoni del tesoro.

I disegni sono stati ripresi una ventina d'anni dopo da Dal Negro, sempre in formato ridotto destinato ai bambini (0827) aggiungendone 21 altri e tralasciando la PIPA.







ROCCHETTO



SCOPA



CAVATAPPI



FIORI



OROLOGIO



ZUCCA



Conservate questa cartina e fate in modo di ottenerne altre, consumando i tre prodotti del "Concorso Idriz", e cioè:

POLVERI IDRIZ ERBA
POLVERI S. CELESTINO ERBA
FARINA LATTEA ERBA

Il 23 Dicembre 1940-XIX con le garanzie di Legge verranno estratti 50.000 lire di premi:

1° premio	L. 10.000 in Buoni del Tesoro
2°	" 10.000 " " " "
3°	" 10.000 " " " "
4°	" 10.000 " " " "

oltre a 100 premi di consolazione costituiti da 100 cassette Erba del valore commerciale di Lire 100 ciascuna.

(Concorso autorizzato dal Ministero delle Finanze con Decreto N. 11818, 1940 anno XVIII)
 Organizzato da Carlo Erba S.A.



2376 - Viassone - Mercante in fiera

Nome	Mercante in fiera
Fabbricante	A. Viassone
Paese	Italia
Numero carte	40+40
Anno	193x
Tipo mazzo	Mercante in fiera
Dimensioni	mm. 95x63

Viassone ha rinnovato spesso i disegni dei suoi mazzi dedicati al Mercante in fiera.

Questo è l'unico mazzo di questo fabbricante ad avere alcune vignette disegnate in orizzontale.

Da notare lo STRUZZO dotato di calessino da competizione.

Sul retro la Mole Antonelliana, monumento simbolo di Torino, città sede del fabbricante.



TULIPANI



ROSA



GIGLIO



SCIMMIA



AQUILA



PAVONE



RONDINE



STRUZZO



CAPANNA



ARANCIE



CILIEGE



PESCHE



UVA



FUNGHI



ASPARAGI



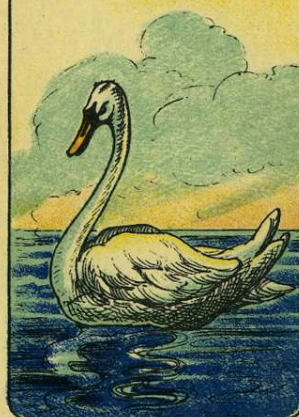
MIMOSE



PINGUINO



CIGNO



PELLICANO



PAPPAGALLO



PESCE SEGA



DELFINO



ARINGA



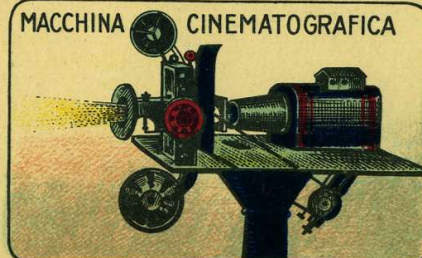
AEROPLANO



STRUMENTI MUSICALI



MACCHINA CINEMATOGRAFICA



CERVO



CARCIOFI



CAVOLFIORI



VOLPE



CIPRINI DORATI



LEONE



3050 - Viassone - Mercante in fiera

Nome	Mercante in fiera
Fabbricante	A. Viassone
Paese	Italia
Numero carte	40+40
Anno	1943÷1945
Tipo mazzo	Mercante in fiera
Dimensioni	mm. 95x63

L'evoluzione di mezzi di locomozione e tecnologia spingono il fabbricante a rivedere i disegni dopo una decina d'anni.

Lo STRUZZO perde il calesse da competizione che trainava in precedenza e un po' tutti i disegni vengono rivisti. I disegni che erano in orizzontale vengono verticalizzati.





CAPANNA



5

MULINO A VENTO



6

CASTELLO



7

GRATTACIELO



8

CERVO



12

VOLPE



9

LEONE



10

SCIMMIA



11

CIPRINI DORATI



17

PESCE SEGA



18

ARINGA

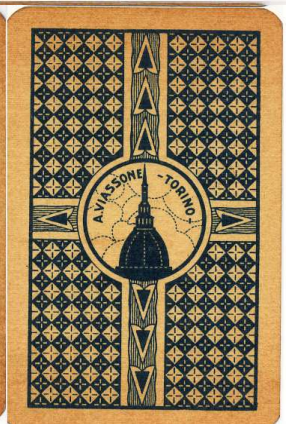
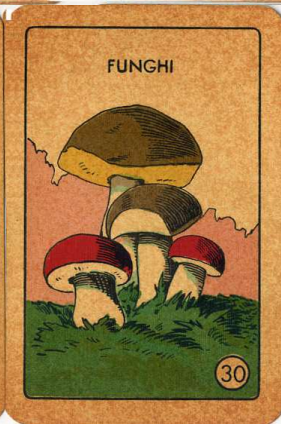
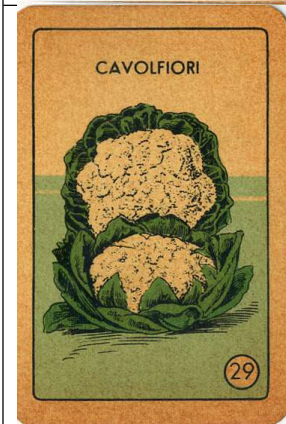
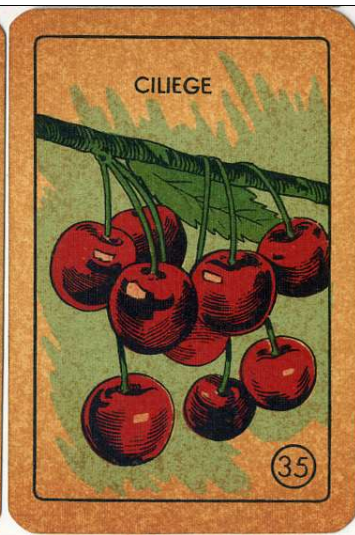


19

DELFINO



20

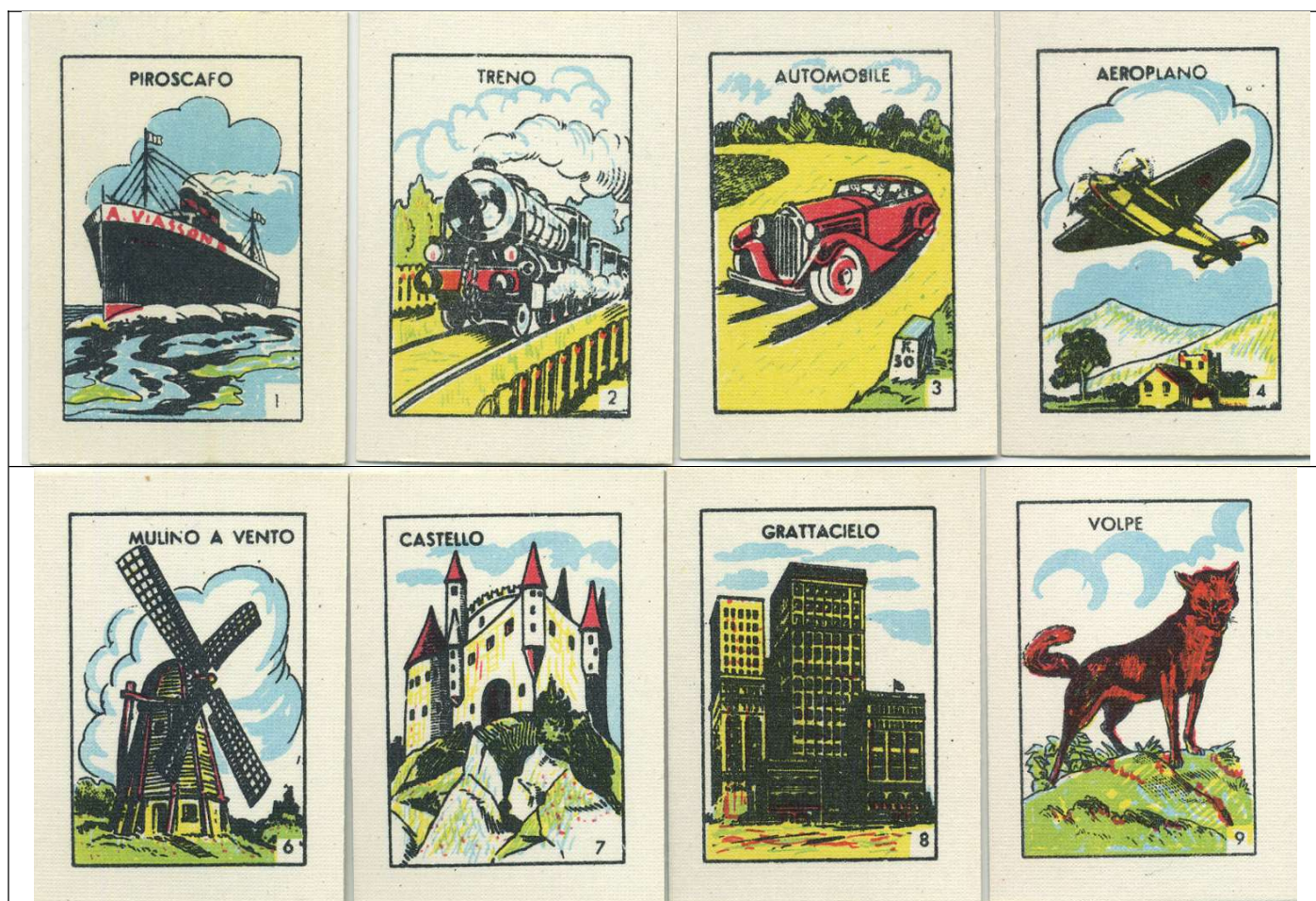


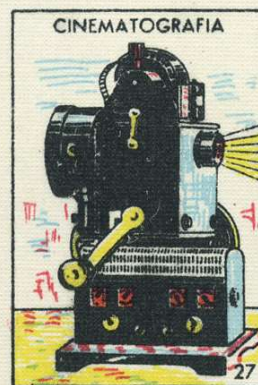
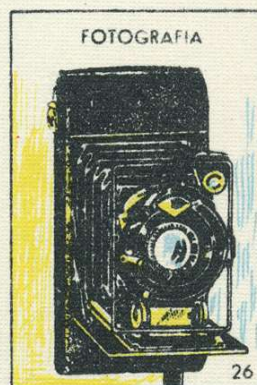
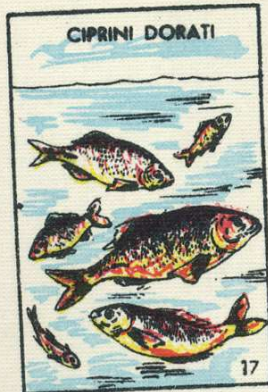
1937 - Viassone - Il piccolo mercante in fiera

Nome	Il piccolo mercante in fiera
Fabbricante	A. Viassone
Paese	Italia
Numero carte	40+40
Anno	195x
Tipo mazzo	Mercante in fiera
Dimensioni	mm. 45x32

Un mazzo stampato per bambini, in formato ridotto in modo da non dover pagare il bollo che aumentava sensibilmente il costo delle carte.

I disegni vengono rivisti, ma alcuni rimangono uguali al mazzo precedente.





LEONE



10

CAVOLFIORI



29

FUNGHI



30

CARCIOFI



31

PELLICANO



15

ASPARAGI



32

UVA



33

ARANCIE



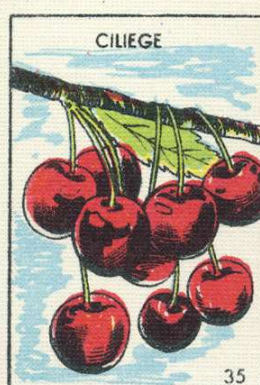
34

DELFINO



20

CILIEGE



35

PESCHE



36

GIGLIO



37

STRUMENTI MUSICALI



25

TULIPANI



40

MIMOSE



39

ROSA



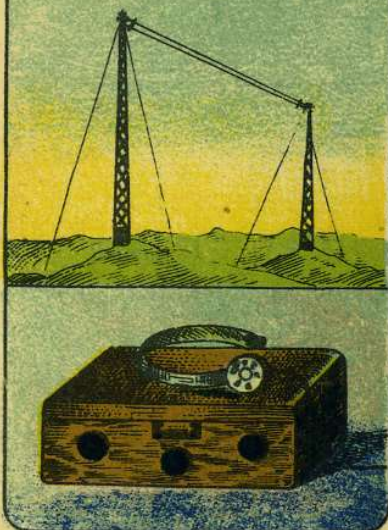
38



Negli anni i disegni sono cambiati e mostrano l'evoluzione dei mezzi di locomozione e della tecnologia.



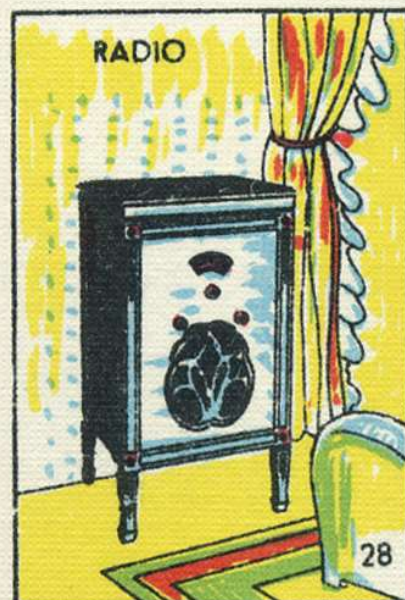
RADIO



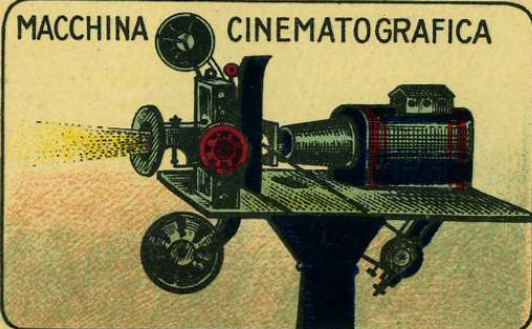
RADIO



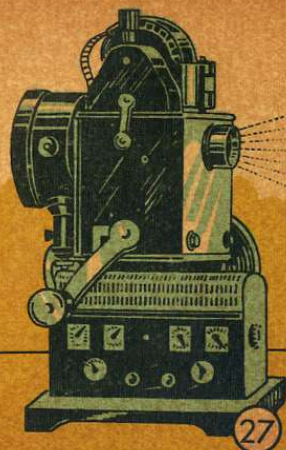
RADIO



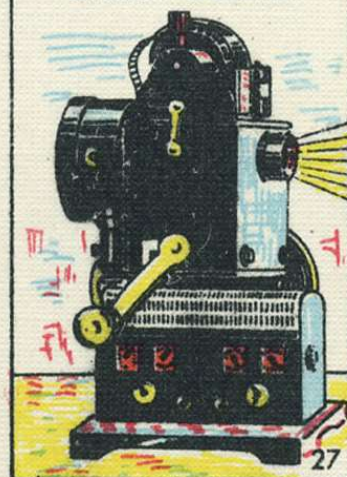
MACCHINA CINEMATOGRAFICA



CINEMATOGRAFIA



CINEMATOGRAFIA



0475 - Viassone - Mercante in fiera

Nome	Mercante in fiera
Fabbricante	Viassone
Paese	Italia
Numero carte	40+40
Anno	197x
Tipo mazzo	Mercante in fiera
Dimensioni	mm. 95x63

Poco prima della cessazione delle attività Viassone abbandona i disegni per questi mazzi e passa alle fotografie, perdendo il fascino dei vecchi disegni.

I soggetti sono molto cambiati rispetto alle precedenti edizioni; i monumenti delle città europee compaiono per la prima volta,



PASTORE TEDESCO



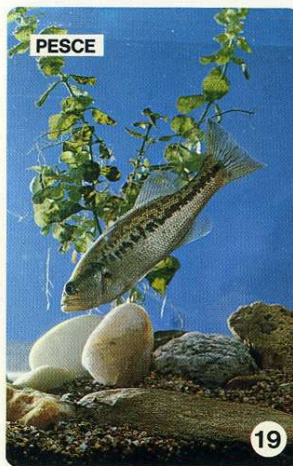
17

CAVALLO



18

PESCE



19

FARFALLA



20

CERVO



25

FENICOTTERO



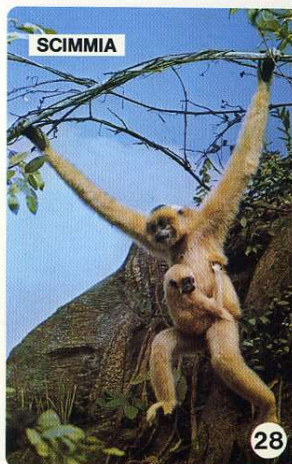
26

VOLPE



27

SCIMMIA



28

TACCHINO



33

ARMATURA



34

AUTO



35

SOLDATO



36

PARTENONE



5

TOUR EIFFEL



6

STATUA DELLA LIBERTÀ



7

MELE



8

GLADIOLO



13

ROSA



14

GATTO



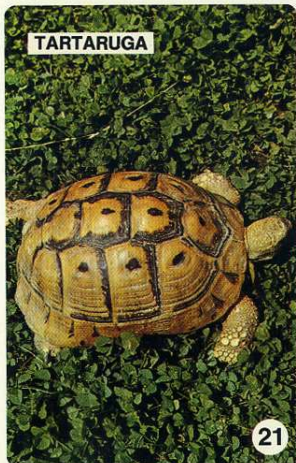
15

COCKER



16

TARTARUGA



21

ORSO



22

GRU CORONATA



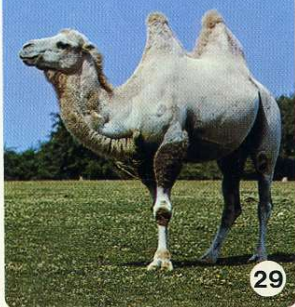
23

PAPPAGALLO



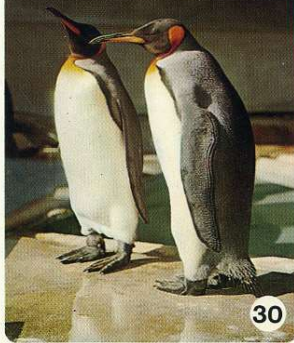
24

CAMMELLO



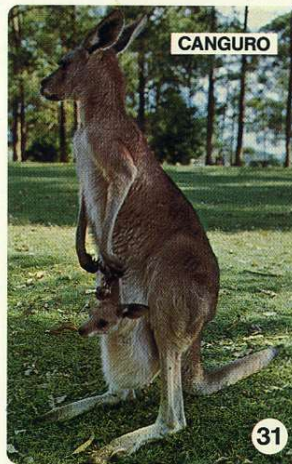
29

PINGUINI



30

CANGURO



31

MARTIN PESCATORE



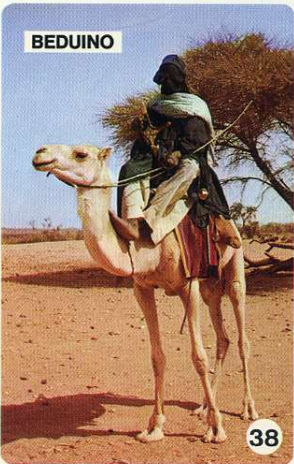
32

ASIATICA



37

BEDUINO



38

PELLEROSSA



39

SCOZZESE



40



**MERCANTE
IN
FIERA**

VIASSONE

MERCANTE IN FIERA
2 MAZZI da 40 carte con istruzioni

3813 - Fabbricante sconosciuto - Il mercante in fiera di Topolino

Nome	Il mercante in fiera di Topolino
Fabbricante	Sconosciuto
Paese	Italia
Numero carte	40+40
Anno	1985
Tipo mazzo	Mercante in fiera
Dimensioni	mm. 83x58

Il mazzo fu allegato al primo numero uno di Topolino Sport, il nuovo mensile edito da Mondadori.

Su ogni carta un personaggio di Walt Disney mostra un mestiere, un'attività.

In basso una frase spiritosa, con giochi di parole, su quanto fa il personaggio raffigurato.

Ad esempio il BORSAIOLO dice "Che sfortuna. Ho borseggiato un ministro senza portafoglio!" e il FACHIRO "Quanto sono sfortunato. Mi è capitato un serpente sordo!".



L'oculista



LA SAPETE L'ULTIMA? SONO ANDATO AD ABITARE IN UN VICOLO CIECO!

© - Walt Disney productions

Lo spazzino



SONO UN TIPO DAVVERO DECISO. FACCIO SEMPRE PIAZZA PULITA!

© - Walt Disney productions

Il fabbro



SONO MOLTO SUPERSTIZIOSO. TOCCO IN CONTINUAZIONE FERRO!

© - Walt Disney productions

La fattucchiera



MI VA MALE... DA QUANDO DEVO PAGARE L'IVA SULLE FATTURE!

© - Walt Disney productions

Il vigile



NOI VIGILI SIAMO SEMPRE MOLTO EDUCATI. SIAMO URBANI!

© - Walt Disney productions

L'elettricista



DOPO UN BUON PRANZETTO FACCIO SEMPRE IL KILO...WATT!

© - Walt Disney productions

Il cameriere



MI DÒ CONTINUAMENTE DA FARE A DESTRA E A MANCIA!

© - Walt Disney productions

Il meccanico



PIANGO SEMPRE QUANDO PASSO DAVANTI AL CIMITERO DELLE AUTO!

© - Walt Disney productions

Lo sparracchino



NON HO UNA BUONA FAMA PER COLPA DEI MIEI AFFARI POCO PULITI!

© - Walt Disney productions

Il calzolaio



EH, SÌ, QUANDO SBAGLIO, CI RIMETTO ADDIRITTURA LA PELLE!

© - Walt Disney productions

Il pilota



SONO COSÌ VELOCE CHE LE 24 ORE DI LE MANS LE FACCIO IN 12 ORE!

© - Walt Disney productions

Il sarto



SONO NOIOSO E CHIACCHIERONE. ATTACCO SEMPRE BOTTONI!

© - Walt Disney productions

L'oratore



DI ME POTETE TRANQUILLAMENTE FIDARVI. SONO UOMO DI PAROLA!

© - Walt Disney productions

Il fachiro



QUANTO SONO SFORTUNATO. MI È CAPITATO UN SERPENTE SORDO!

© - Walt Disney productions

Il poeta



MI HANNO MULTATO. NON AVEVO RINNOVATO LA LICENZA POETICA!

© - Walt Disney productions

L'orologiaio



IO SÌ CHE SONO UN PEZZO GROSSO. HO MOLTE CARICHE!

© - Walt Disney productions

Il vogatore



IO NON PASSO MAI DI MODA. SONO, INFATTI, SEMPRE IN VOGA!

© - Walt Disney productions

Capitan Uncino



DA QUANDO LAVORO A MAGLIA, MI CHIAMO CAPITAN UNCINETTO!

© - Walt Disney productions

L'astronomo



CHE BELLO QUANDO MI PESTANO I CALLI! POSSO VEDERE LE STELLE!

© - Walt Disney productions

Il pasticciere



SU DI ME POTETE CONTARE. VI TENGO SEMPRE A BOCCA DOLCE!

© - Walt Disney productions

Il postino



MI SONO MESSO A STUDIARE. VOGLIO, INFATTI, LAUREARMI IN LETTERE!

© - Walt Disney productions

Il musicista



IO VOGLIO ESSERE SEMPRE PAGATO CON DENARO... SONANTE!

© - Walt Disney productions

Il gioielliere



HO I REUMATISMI. E, PUR VENDENDO GIOIE, SONO PIENO DI DOLORI!

© - Walt Disney productions

Il mangiatore di fuoco



DEVO ANDARE DAL DOTTORE. HO I BRUCIORI ALLO STOMACO!

© - Walt Disney productions

Il marinaio



SONO UN TIPO POLTRONE. ME NE STO SEMPRE SOTTO COPERTA!

© - Walt Disney productions

Il pastore



NON POSSO CONTARE LE MIE PECORE. MI ADDORMENTO SEMPRE!

© - Walt Disney productions

Il fantasma



UFFA, HANNO DI NUOVO AUMENTATO LA TASSA SUGLI SPIRITI!

© - Walt Disney productions

Il pittore



IO SONO MOLTO ELEGANTE. VESTO SEMPRE A PENNELLO!

© - Walt Disney productions

Il facchino



SONO CONTENTISSIMO QUANDO MI PRENDONO PER IL COLLO!

© - Walt Disney productions

Il fornaio



CHE SFORTUNA. PURTROPPO, L'UOMO NON VIVE... DI SOLO PANE!

© - Walt Disney productions

Il medico



SONO POCO GRADITO. NON VEDONO L'ORA CHE IO TOLGA IL DISTURBO!

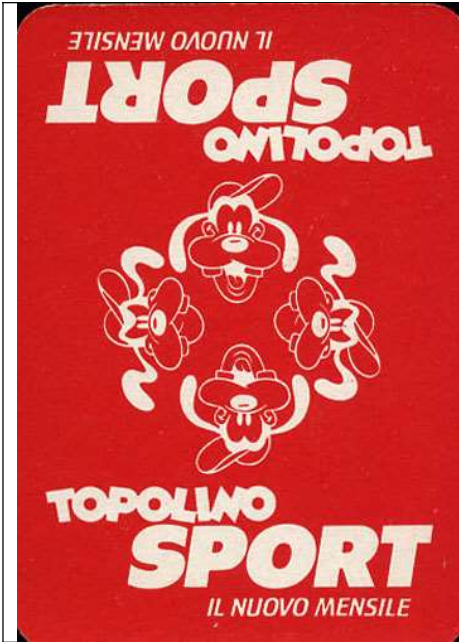
© - Walt Disney productions

Il borsaiolo



CHE SFORTUNA. HO BORSEGGIATO UN MINISTRO SENZA PORTAFOGLIO!

© - Walt Disney productions

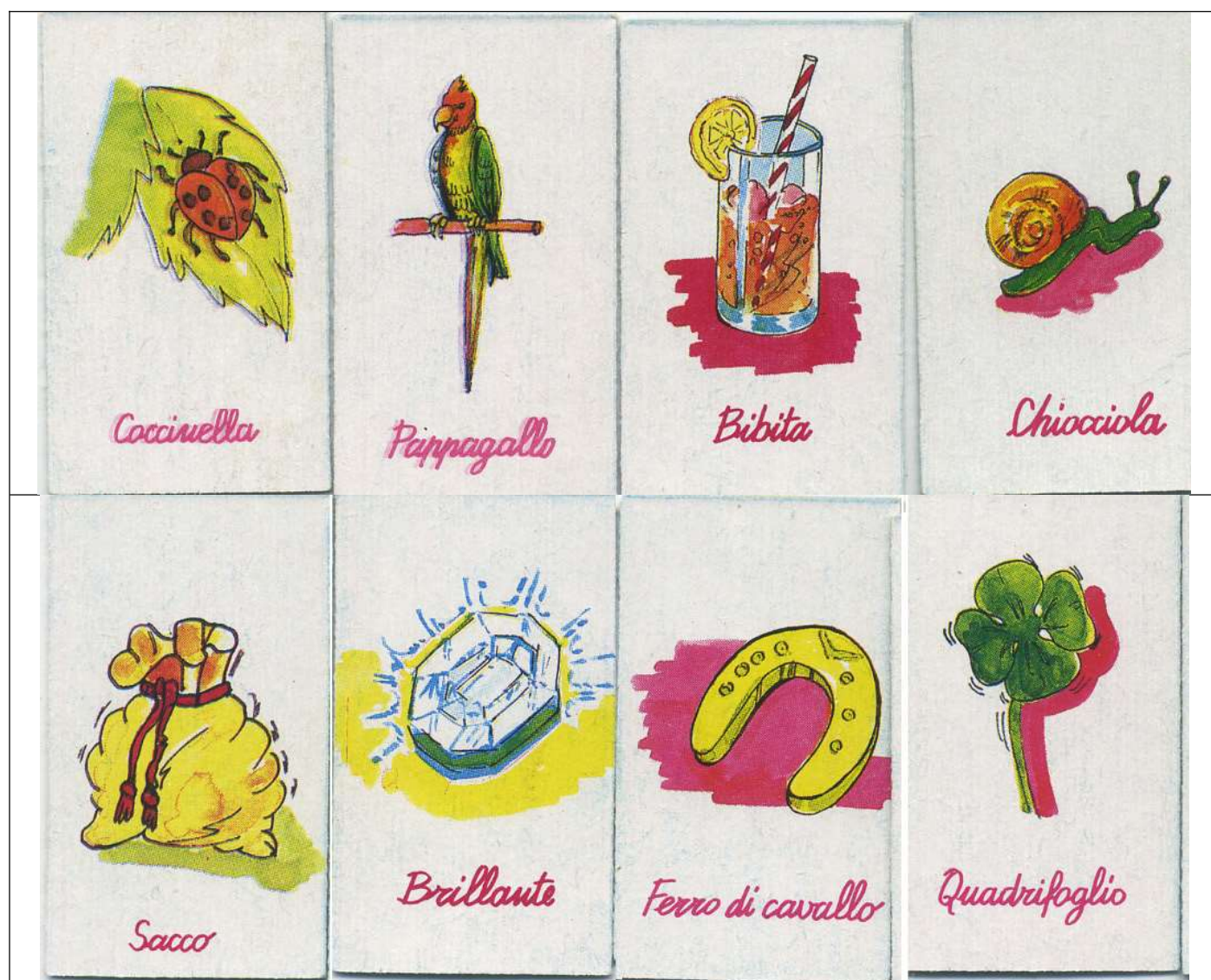


0599 - Fabbricante sconosciuto - Mercante in Fiera del Mulino Bianco

Nome	Mercante in Fiera del Mulino Bianco
Fabbricante	Sconosciuto
Paese	Italia
Numero carte	30+30
Anno	198x
Tipo mazzo	Mercante in fiera
Dimensioni	mm. 37x22

Negli anni '80 il Mulino bianco, un fabbricante di biscotti e articoli da forno, regalava agli acquirenti dei suoi prodotti piccole scatole con dentro una sorpresa.

Anche alcuni mazzi di carte da gioco facevano parte di questi omaggi.





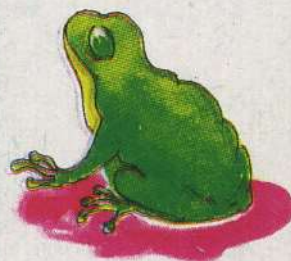
Aquila



Ghianda



Gallina



Rana



Lampada



Uovo



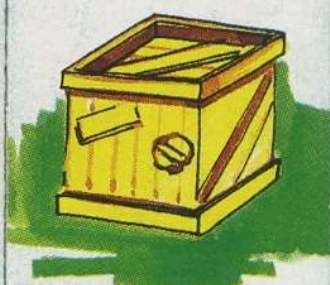
Salvadanaio



Chiave



Grano



Cassa



Castello



Pipa



Fungo



Cioccolata



Carote



Civetta



Gufo



Cicogna



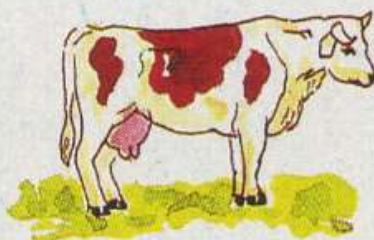
Secchio



Forziere



Maiale



Mucca



Sono tante e divertenti
le sorprese per giocare.
Nelle merende del Mulino
comincia a cercare.



Mercante
in fiera

è un omaggio delle merende



giochi non adatti a bambini di età inferiore ai 36 mesi

2584 - Fabbricante sconosciuto - Mercante in fiera Latte Giglio

Nome	Mercante in fiera Pubblicità latte Giglio
Fabbricante	Sconosciuto
Paese	Italia
Numero carte	40+40 ?
Anno	
Tipo mazzo	Mercante in fiera
Dimensioni	mm. 75x54

Le Latterie Riunite di Reggio Emilia hanno regalato ai clienti queste carte da Mercante in fiera per pubblicizzare il loro marchio Giglio.

I mazzi non sono completi, per cui posso solo supporre che siano mazzi da 40 carte.

Sui retri troviamo la pubblicità dei prodotti, sempre con marchio Giglio.

Sui versi troviamo lo stabilimento, i vari prodotti, e altri disegni più tipici dei mazzi per questo gioco: le stagioni, fiori e animali





BURRO GIGLIO



PARMIGIANO REGGIANO PROD. GIGLIO



PANNA GIGLIO



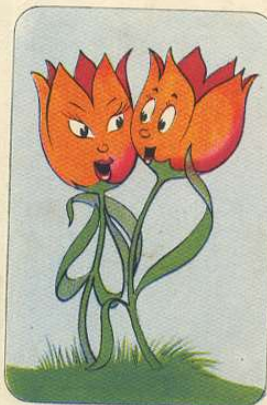
BIBITA GIGLIO



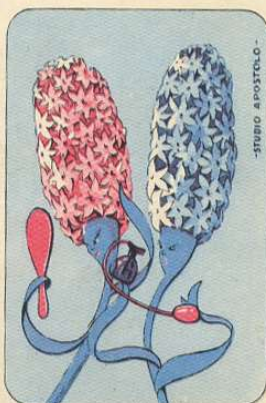
YOGURT GIGLIO



PROVOLONE GIGLIO



TULIPANI



GIACINTI



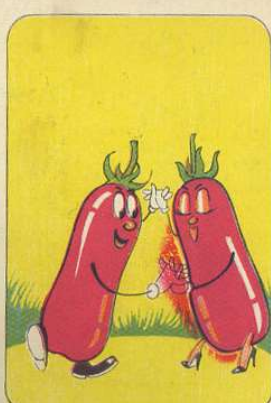
ROSE



CASETTA FELICE



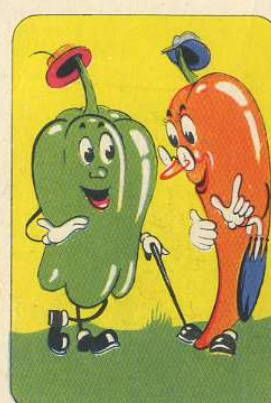
SEDANO



POMODORI



RAVANELLI



PEPERONI



RONDINE



CANE



CAVALLO



GRILLO



COCOMERO



FRAGOLE



SUSINE



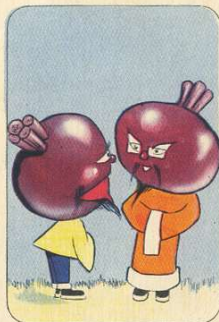
ALBICOCCHIE



FORMAGGINO GIGLIO



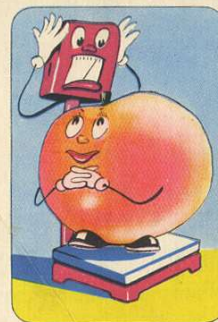
FUNGHI



BARBABIETOLE



FARFALLA



PESCA

FORMAGGINO *Giglio*

giglietto

IL FORMAGGIO SENZA CROSTA

GRANA *Giglio*

CONFEZIONATO SOTTO VUOTO

PRODOTTI *Giglio*

BURRO *Giglio*

OMOGENEIZZATO - PASTORIZZATO

BIBITA *Giglio*

A BASE DI LATTE



PROVOLONE
Giglio
DOLCE E PICCANTE

PANNA
Giglio
PASTORIZZATA E STERILIZZATA

YOGURT
Giglio
OMOGENEIZZATO

Sommario

4160 - Armanino - Mercante in fiera.....	4
2878 - Armanino - Mercante in fiera.....	8
0408 - A S S - Mercante in fiera.....	12
2098 - Barelli - Pubblicità Barelli.....	15
4151 - Clementoni - Mercante in fiera junior.....	21
0696 - Dal Negro - Mercante d'arte.....	25
0001 - Dal Negro - Mercante in fiera.....	28
0827 - Dal Negro - Mercante in fiera di Craveri.....	32
0697 - Italcards - Mercante in fiera.....	36
0944 - Italcards - Mercante in fiera - 251.....	40
2418 - Italcards - Mercante in fiera Fiat.....	44
4187 - Masenghini - Mercante in fiera.....	47
3372 - Meneghello - Mercante in fiera.....	51
0134 - La Milano - Mercante in fiera.....	54
2839 - Modiano - Mercante in fiera.....	58
2043 - Modiano - Gioco del mercante in fiera.....	62
0695 - Modiano - Mercante in fiera - 252.....	66
1252 - Modiano - Pubblicità Motta.....	70
0845 - Modiano - Mercante in fiera di Jacovitti.....	74
4380 - Morreale - Il Banchiere in fiera.....	78
4634 - Murari - Mercante in fiera.....	82
2772 - Pineider - Mercante in fiera.....	86
2081 - Solesio - Giuoco della fiera - n. 110.....	90
4381 - Solesio - Giuoco della fiera - n. 110.....	94
0683 - Solleone - Il mercante in fiera del Solleone.....	99
2911 - Vaccari - Mercante in fiera.....	103
2376 - Viassone - Mercante in fiera.....	106
3050 - Viassone - Mercante in fiera.....	110
1937 - Viassone - Il piccolo mercante in fiera.....	114
0475 - Viassone - Mercante in fiera.....	119
3813 - Fabbricante sconosciuto - Il mercante in fiera di Topolino.....	123
0599 - Fabbricante sconosciuto - Mercante in Fiera del Mulino Bianco.....	127

2584 - Fabbricante sconosciuto - Mercante in fiera Latte Giglio.....131